



Setup and Quick Reference Guide



Petit guide d'installation et de référence
Installazione e guida rapida
Setup und Kurzübersicht
Guía de configuración y referencia rápida
Guia de configuração e referência rápida
Installatie- en Referentiehandleiding

Installations- och snabbreferensguide
КРАТКИЙ СПРАВОЧНИК ПО УСТАНОВКЕ И ОБСЛУЖИВАНИЮ
Installasjonsveiledning og hurtigreferanse
Installations- og Referencevejledning
Asetus- ja pikaohje
Průvodce nastavením a referenční příručka

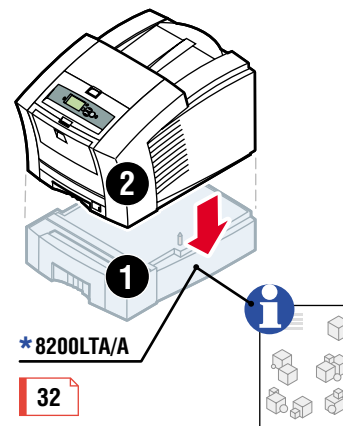
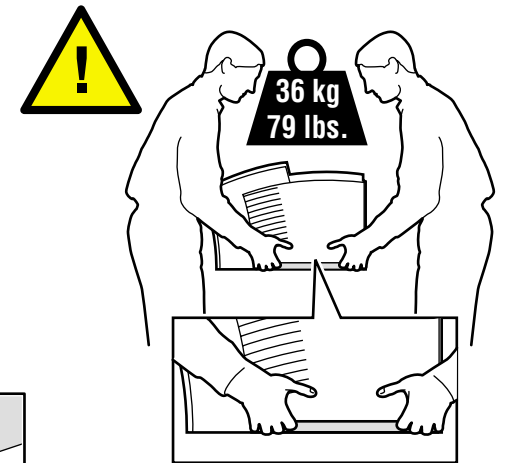
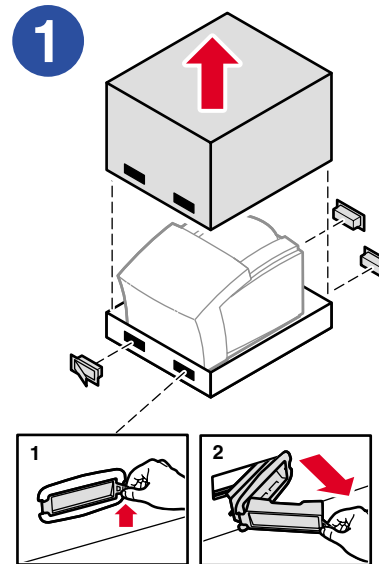
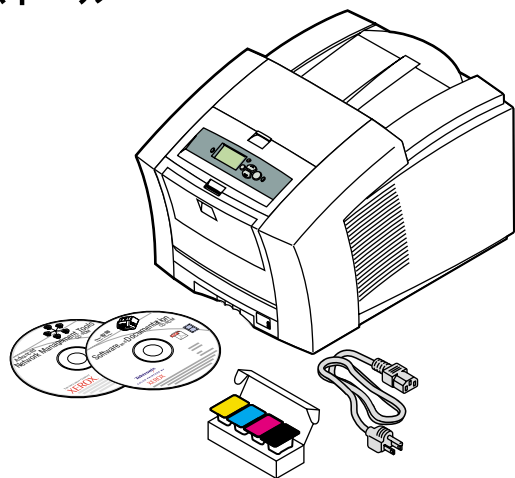
Krótki przewodnik instalacji i obsługi
Telepítési és gyors referencia útmutató
セットアップおよびクイックリファレンスガイド
安装和快速查阅指南
設定及快速参考指南
설치 및 요약 안내서

Installation

Installazione
Instalación
Instalação

Installatie
Установка
Installasjon
Asennus
Instalace

Zainstalowanie
Telepítés
インストール
安装
安裝
설치

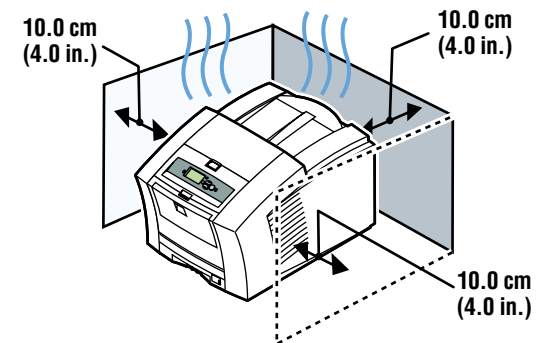


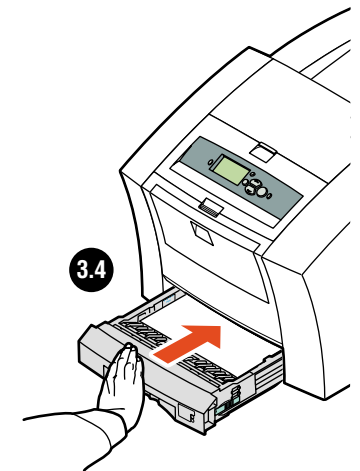
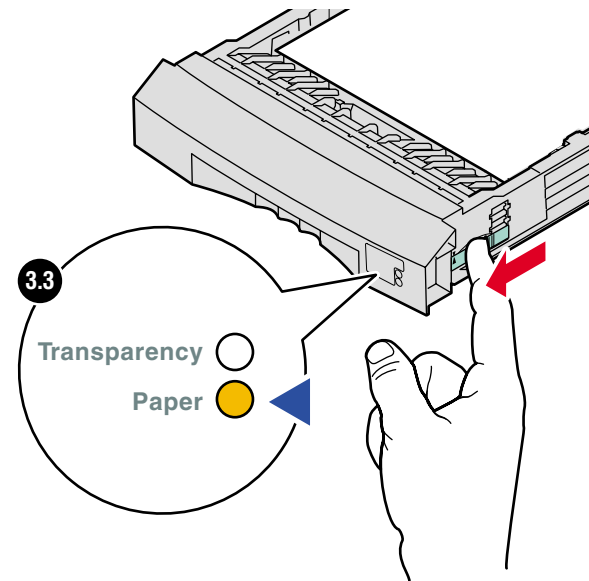
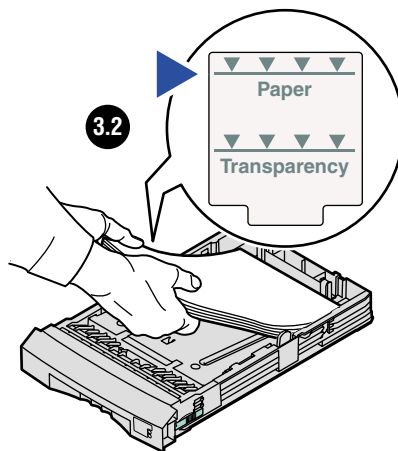
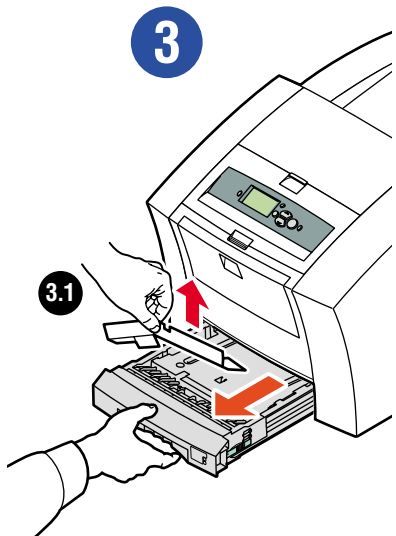
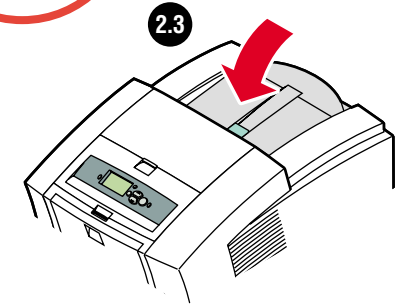
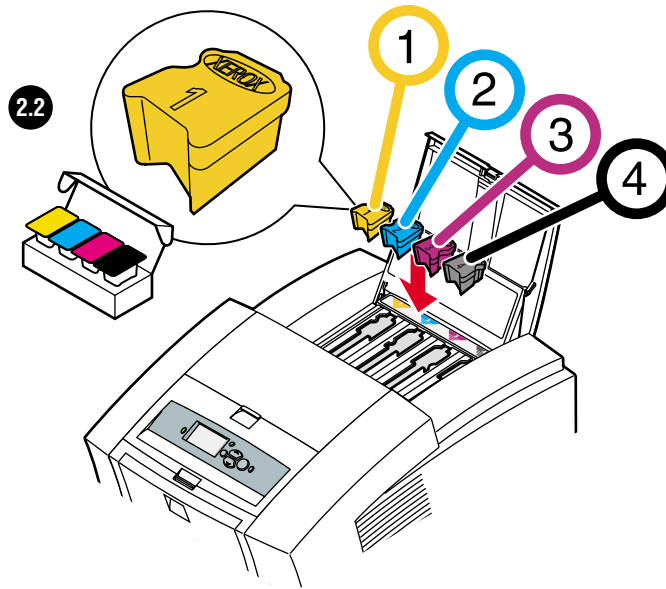
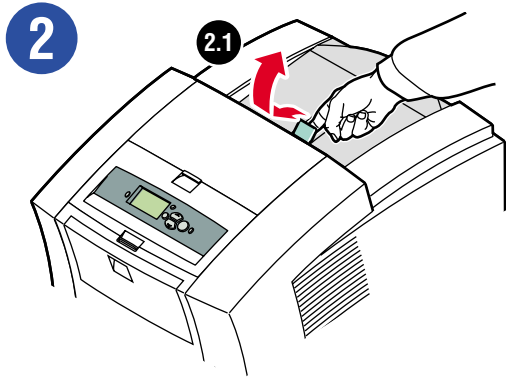
*8200LTA/A

32

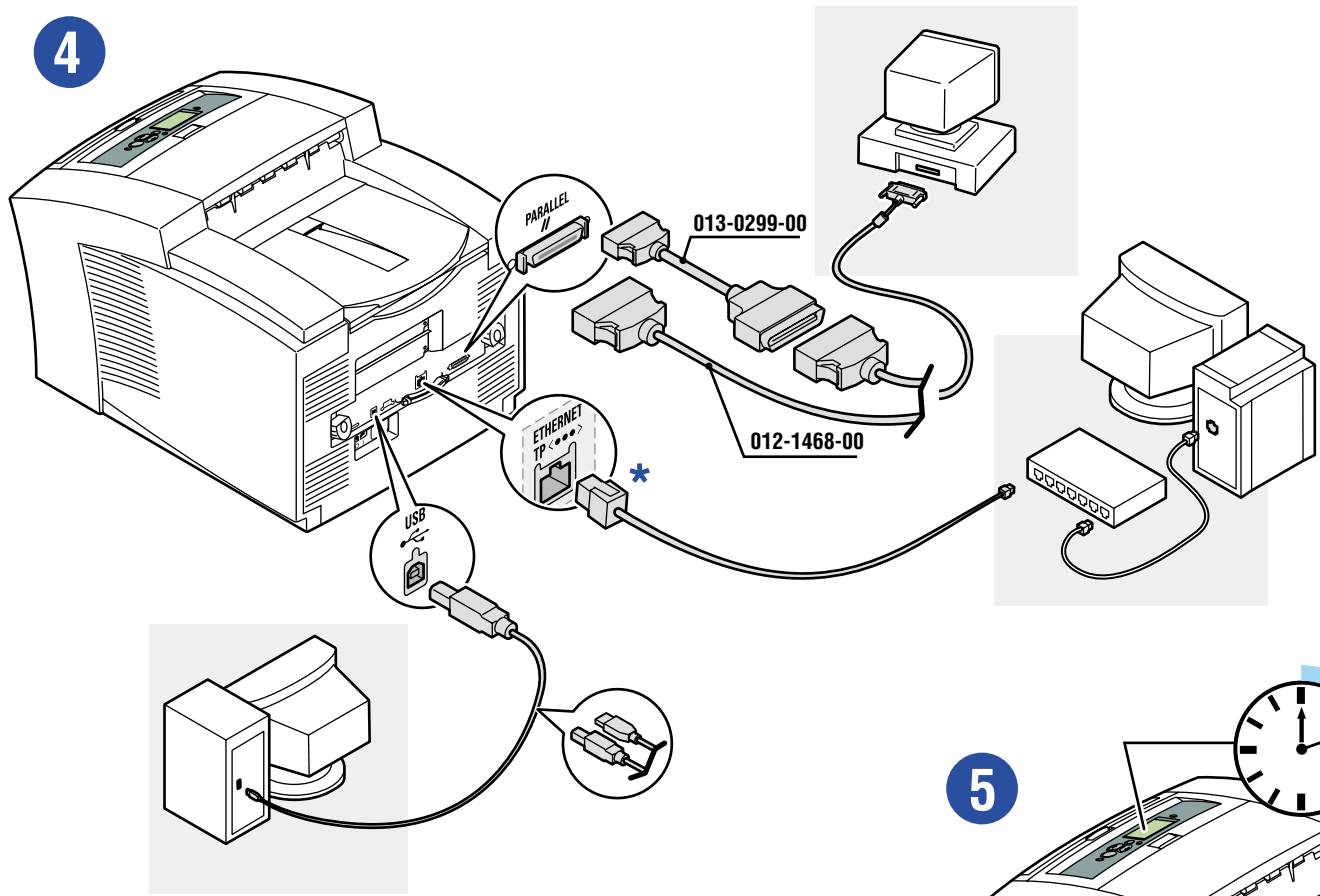
*Option

Option	Alternativ	Opcje
Opzione	Дополнительное устройство	Opciók
Option	Tillegg	オプション
Opción	Valgmulighed	选项
Opção	Asetus	選項
Optie	Doplňky	옵션





4

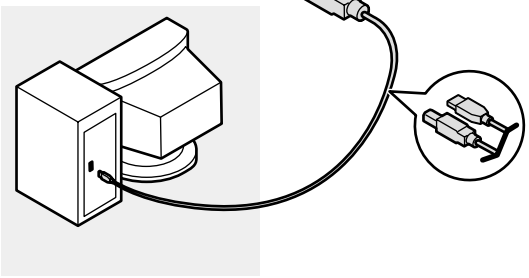


Phaser® 8200-DX/MDX	✓
Phaser® 8200-DP/MDP	✓
Phaser® 8200-N/MN	✓
Phaser® 8200-B/MB	✗

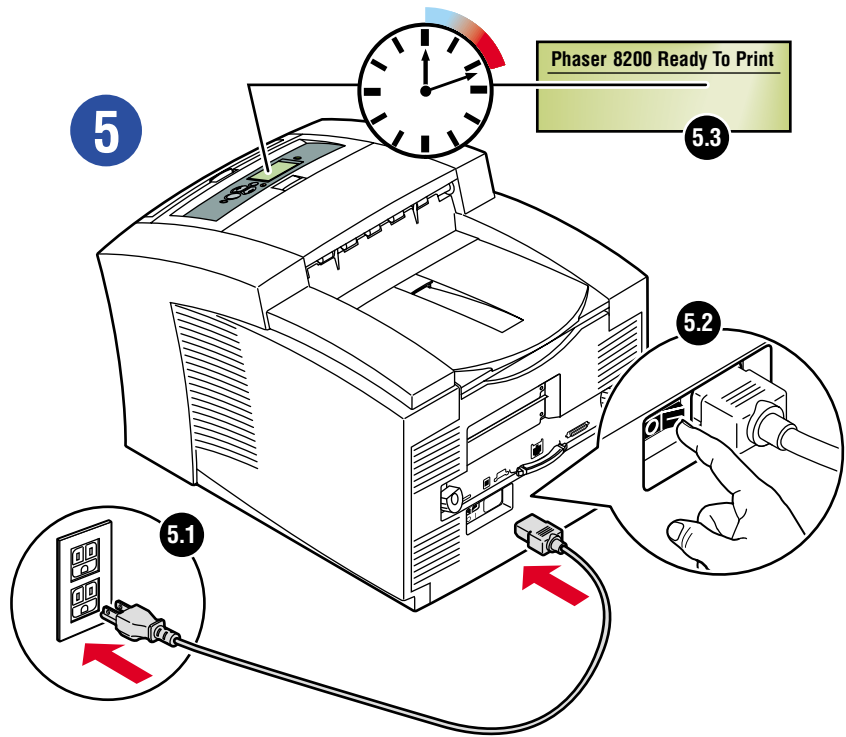
<...>

* Option

Option	Alternativ	Opcje
Opzione	Дополнительное устройство	Opzioni
Option	Tillegg	オプション
Opción	Valgmulighed	选项
Opção	Asetus	選項
Optie	Doplňky	음션

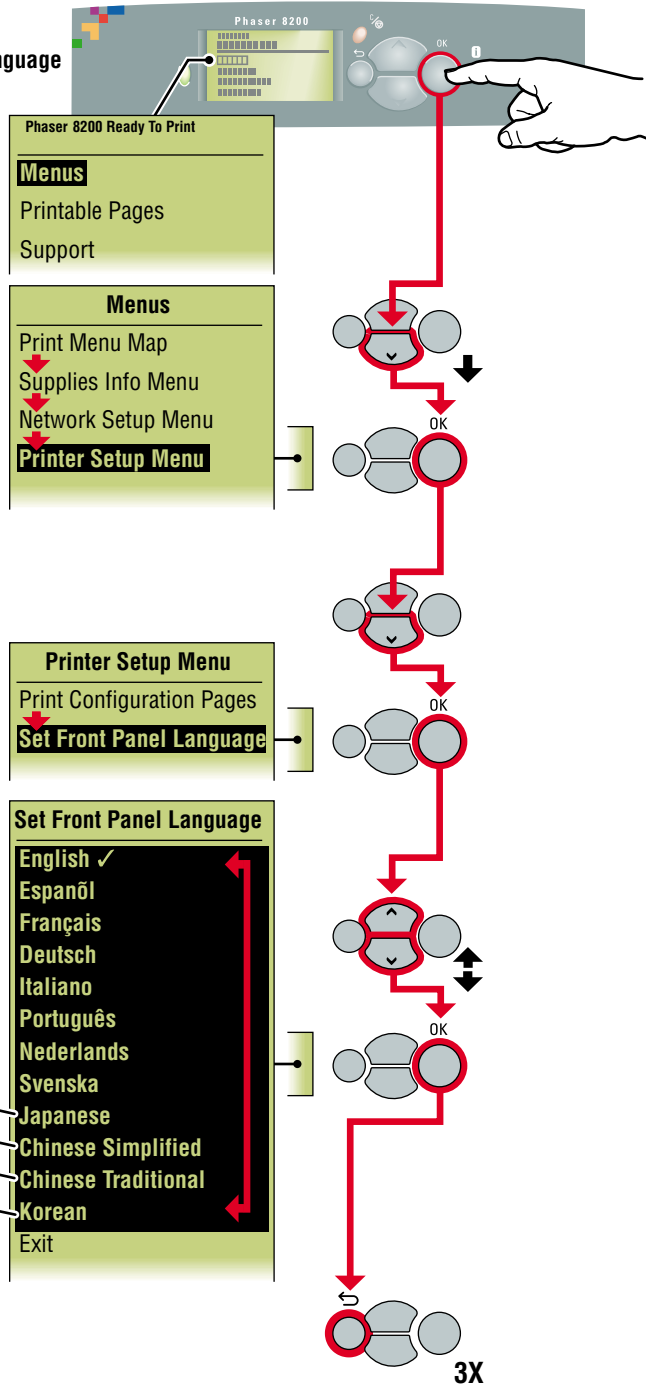


5

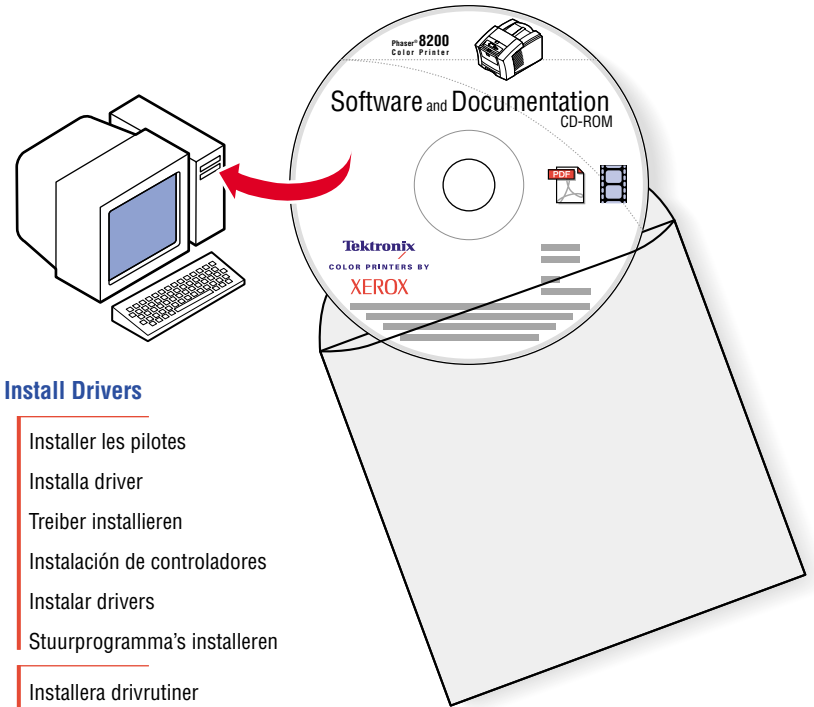


Default language is English

6



7



Install Drivers

- Installer les pilotes
- Installa driver
- Treiber installieren
- Instalación de controladores
- Instalar drivers
- Stuurprogramma's installeren
- Installera drivrutiner
- Установка драйверов
- Installere drivere
- Driverinstallation
- Ajuri en asennus
- Instalace ovladačů
- Instalacja sterowników
- Illesztőprogramok telepítése
- ドライバのインストール
- 安装驱动程序
- 安裝驅動程式
- 드라이버 설치





Caution

Attention

Attenzione

Vorsicht

Precaución

Cuidado

Voorzichtig

Varning

Внимание!

Forsiktig

Forsigtig

Varoitus

Pozor

Uwaga

Vigyázat

注意

注意

小心

주의



To avoid severe electrical shock, use proper ground.

Pour éviter les risques d'électrocution, utilisez une mise à la terre appropriée.

Per evitare gravi scosse elettriche, usare la massa adatta.

Sorgen Sie für eine ausreichende Erdung, um elektrische Schläge zu vermeiden.

Para evitar descargas eléctricas graves, utilice una toma de tierra adecuada.

Para evitar grave choque elétrico, utilize uma conexão adequada à terra.

Gebruik de juiste aarding om ernstige elektrische schokken te voorkomen.

Undvik allvarliga elektriska stötar genom att endast använda jordade uttag.

Во избежание поражения электрическим током правильно заземлите принтер.

Bruk jording for å unngå alvorlige elektriske støt.

Undgå alvorligt elektrisk stød ved at sikre, at printeren har korrekt jordforbindelse.

Vältä vakavia sähköiskuja huolellisella maadoituksella.

Používejte správné uzemnění - předejdete tak možnosti úrazu elektrickým proudem.

Aby uniknąć ryzyka porażenia prądem elektrycznym, należy zastosować właściwe uziemienie.

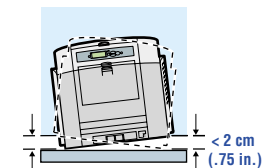
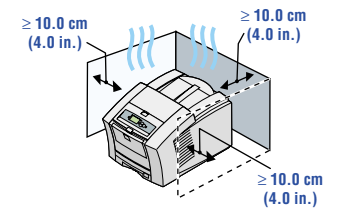
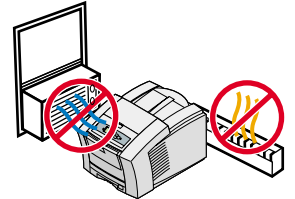
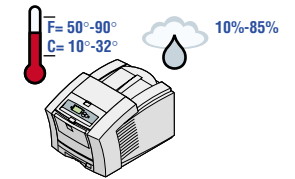
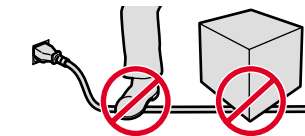
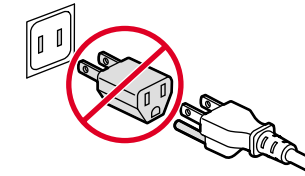
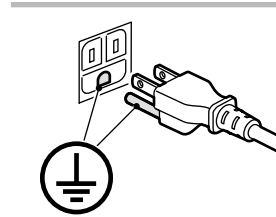
Áramütés elkerülése érdekében használjon megfelelő védőföldelést.

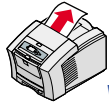
感電を防ぐために、適切なアースを使用してください。

为了避免严重的触电事故，请保证可靠接地。

請使用適當的接地線以避免劇烈電擊。

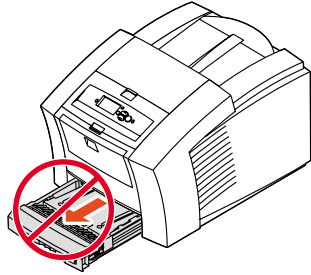
감전 사고를 방지하려면 올바른 접지방법을 사용하십시오.



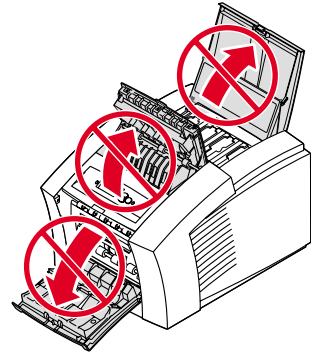


While printing...

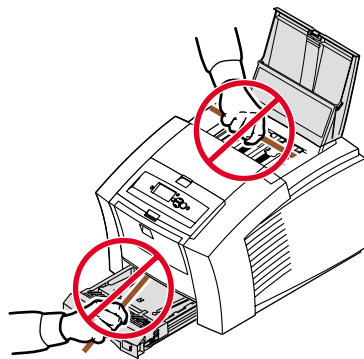
Pendant l'impression...
 Stampa in corso...
 Während des Druckvorgangs...
 Mientras está imprimiendo...
 Enquanto imprime...
 Tijdens het afdrukken...



Under utskrift...
 Во время печати...
 Når du skriver ut...
 Under udskrivning...
 Tulostaessasi...
 Během tisku...



Podczas drukowania...
 Nyomtatás közben...
 印刷中は...
 打印时...
 在列印時...
 인쇄하는 동안...



Avoid hot surfaces. Shut down to cool ink before moving.

Eviter les surfaces brûlantes.
Eteindre et laisser l'encre refroidir avant de déplacer l'imprimante.

Evitare le superfici calde.
Spegner per raffreddare l'inchiostro prima del trasporto.

Berühren Sie keine heißen Oberflächen.
Abschalten, um Tinte vor Transport abzukühlen.

Evite las superficies calientes.
Apagar para enfriar tinta antes de trasladar.

Evite superficies quentes.
Desligue para esfriar a tinta antes de mover.

Voorkom contact met hete oppervlakken.
Zet printer uit om inkt te laten drogen voor u deze verplaatst.

Undvik heta ytor.
Stäng av så att bläcket kallnar innan flyttning.

Ikke ta på varme flater.
Slå av for å avkjøle blekk før flytting.

Undgå varme overflader.
Sluk og lad blækket køle af inden det fjernes.

Varo kuumia pintoja.
Sulje musteen jäähdyttämiseksi ennen siirtämistä.

Не прикасайтесь к горячим поверхностям.
Выключите принтер, чтобы чернила затвердели до перемещения принтера.

Nedotýkejte se horkých povrchů
Vypnout před přemístěním, aby se vychladil inkoust.

Unikaj gorących powierzchni
Przed przesunięciem, wyłącz, aby ochłodzić atrament

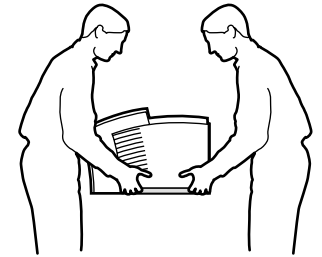
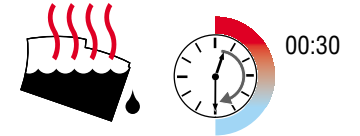
Ne nyúljon a meleg felületekhez
Mozgatás előtt kapcsolja ki, hogy a tinta lehűljön.

表面が熱くなっていますので、さわらないでください。
シャットダウンしてインクを冷却後、移動させてください。

避免表面过热。
在移动前关机以使墨水冷却

避開炙熱表面。
搬動之前關機以冷卻蠟塊。

뜨거운 표면을 만지지 마십시오.
이동 전에 전원을 꺼서 잉크를 식히십시오

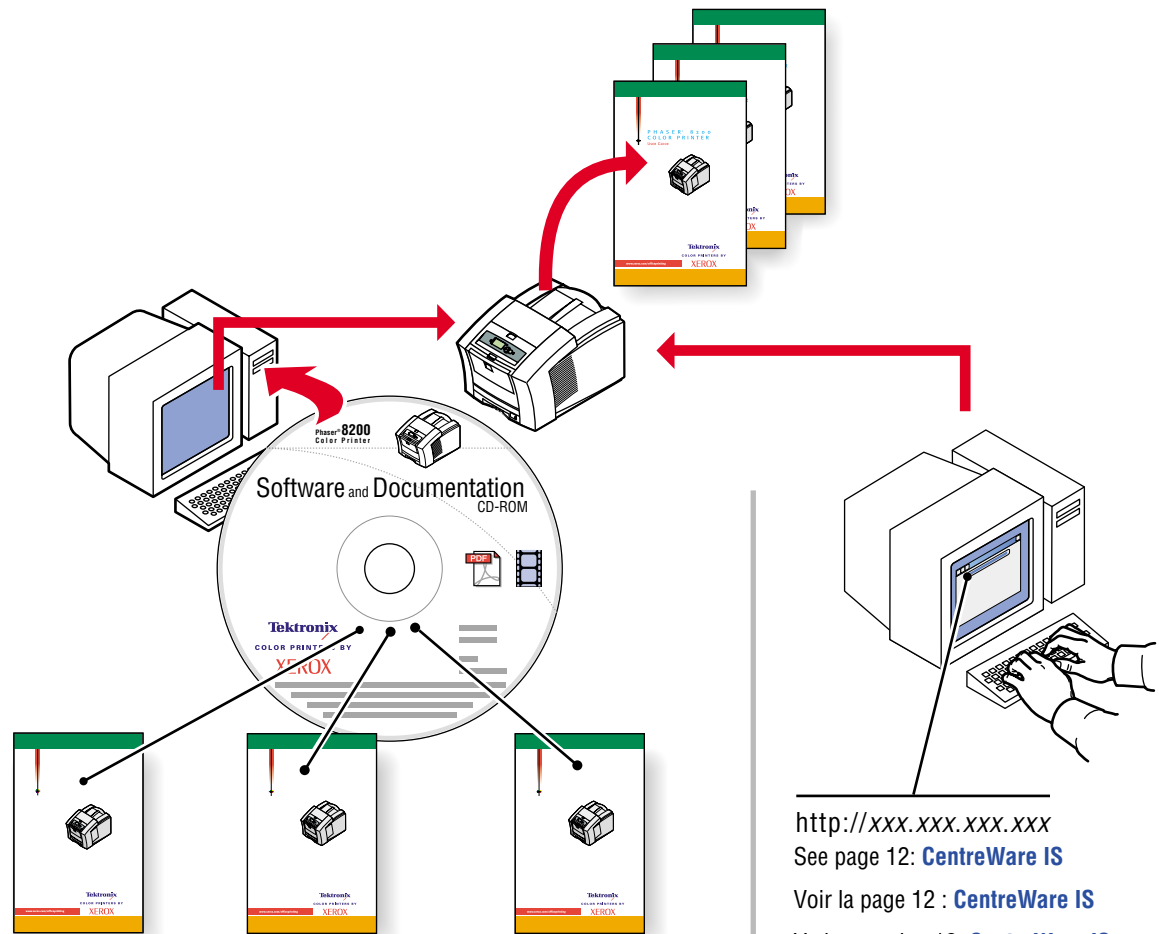


Printing Documentation

Impression de la documentation
 Documentazione di stampa
 Druckerdokumentation
 Impresión de documentación
 Impressão de documentação
 Documentatie voor afdrukken

Utskriftsdokumentation
 ПЕЧАТЬ ДОКУМЕНТАЦИИ
 Utskriftsdokumentasjon
 Udskrivningsdokumentation
 Tulostusoppaat
 Tisk dokumentace

Dokumentacja drukowana
 Nyomtatási dokumentáció
 印刷マニュアル
 打印文档
 列印文件
 설명서 인쇄



User Guide

Guide de l'utilisateur
 Guida utente
 Benutzerhandbuch
 Guía del usuario
 Guia do usuário
 Gebruikershandleiding

Användarhandbok
 Руководство пользователя
 ユーザ・ガイド
 用戶指南
 用戶手冊
 사용자 안내서

Networking Setup Guide

Guide de configuration réseau
 Guida all'installazione in rete
 Netzwerk-Einrichtungshandbuch
 Guía de instalación en red
 Guia de Configuração de Rede
 Installatie handleiding voor netwerken

Installationsguide för nätverk
 Руководство по сетевой установке
 ネットワークセットアップガイド
 网络安装指南
 網路安裝手冊
 네트워킹 설치 안내서

Advanced Features and Troubleshooting Manual

<http://xxx.xxx.xxx.xxx>
 See page 12: [CentreWare IS](#)
 Voir la page 12 : [CentreWare IS](#)
 Vedere pagina 12: [CentreWare IS](#)
 Siehe Seite 12: [CentreWare IS](#)
 Consulte la página 12: [CentreWare IS](#)
 Consulte a página 12: [CentreWare IS](#)

English

Reference Guides, Warranty, and Material Safety Data Sheets are available on:

- Software and Documentation CD-ROM
- CentreWare Internet Services (refer to page 12)
- Web site:
www.xerox.com/officeprinting/support

Português

Guias de referência, Garantia e Folhas de dados de segurança do material estão disponíveis no:

- CD-ROM de software e documentação
- CentreWare Internet Services (consulte pág.12)
- site da web:
www.xerox.com/officeprinting/support

日本語

参照ガイド、保証規定および製品安全データシートは、下記で入手できます。

- ソフトウェアおよび文書 CD-ROM
- CentreWare インターネットサービス (12ページ参照)
- ウェブサイト
www.xerox.com/officeprinting/support

Français

Les guides de référence, la garantie et les fiches de sécurité du matériel sont disponibles sur :

- CD-ROM de logiciel et documentation
- CentreWare Internet Services (voir page 12)
- Site Web :
www.xerox.com/officeprinting/support

Nederlands

Naslaghandleiding, Garantie en Gegevensbladen Materiaalveiligheid zijn beschikbaar op:

- CD-ROM met software en documentatie
- CentreWare Internet Services (raadpleeg pagina 12)
- website:
www.xerox.com/officeprinting/support

简体中文

参考指南、担保和材料安全数据图页 可从下列来源获得:

- 软件和文件 CD-ROM
- CentreWare Internet 服务 (参考第 12 页)
- 网址:
www.xerox.com/officeprinting/support

Italiano

Guide rapide, Garanzia e Schede sulla sicurezza dei materiali sono disponibili su

- CD-ROM Software e documentazione
- CentreWare Internet Services (vedere pag. 12)
- sito Web:
www.xerox.com/officeprinting/support

Svenska

Referensguider, förteckningar över garanti och materialsäkerhetsuppgifter finns tillgängliga på:

- CD-ROM med programvara och dokumentation
- CentreWare Internet-tjänster (se sidan 12)
- Webbplats:
www.xerox.com/officeprinting/support

繁體中文

參考指引、保固和材料安全規格書可在下列取得：

- 軟件和文件光碟
- CentreWare Internet Services (請參考第 12 頁)
- 網站：
www.xerox.com/officeprinting/support

Deutsch

Referenzhandbücher, Garantiebedingungen und Sicherheitsdatenblätter sind an folgenden Stellen verfügbar:

- Software- und Dokumentations-CD-ROM
- CentreWare Internet Services (siehe Seite 12)
- Website:
www.xerox.com/officeprinting/support

Русский

Справочные руководства, гарантия и список данных о безопасности используемых материалов находятся на:

- ПРОГРАММНОЕ ОБЕСПЕЧЕНИЕ И ДОКУМЕНТАЦИЯ НА КОМПАКТДИСКЕ
- Centre Ware IS (см. стр.12)
- на веб-узле:
www.xerox.com/officeprinting/support

한글

참조 안내서, 보증 및 재료 안정성 데이터 시트는 다음에서 구할 수 있습니다.

- 인터랙티브 설명서 CD-ROM
- CentreWare 인터넷 서비스 (12쪽 참조)
- 웹 사이트:
www.xerox.com/officeprinting/support

Espanol

Las Guías de referencia, la Garantía y los Informes de seguridad de materiales están disponibles en:

- CD-ROM de la documentación y software
- los Servicios de Internet de CentreWare (consulte la página 12)
- el sitio web:
www.xerox.com/officeprinting/support

Front Panel Controls

Commandes du panneau avant

Controlli del pannello frontale

Elemente des vorderen Bedienfelds

Controles del panel frontal

Controles do painel dianteiro

Besturingselementen van het Voorpaneel

Frontpanelens kontrollerr

Кнопки панели управления

Frontpanelkontrollerr

Frontpanelets knapper

Etupaneelin näppäimet

Kontrolky čelního panelu

Przyciski panelu przedniego

Elülső panel kezelőgombok

前面パネル コントロール

前面板控制

面板控制

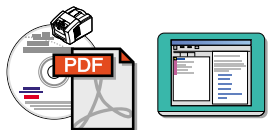
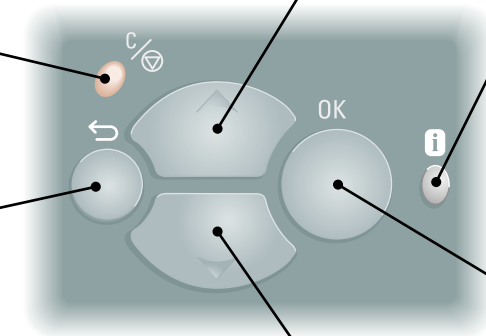
전면 패널 제어

Cancel

Annuler	Avbryt	Anuluj
Annulla	Отмена	Mégse
Abbrechen	Avbryt	キャンセル
Cancelar	Annullér	取消
Cancelar	Peruuta	取消
Annuleren	Zrušit	취소

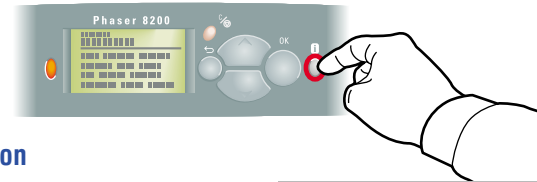
Back

Arrière	Tillbaka	Wstecz
Indietro	Назад	Vissza
Zurück	Tilbake	戻る
Atrás	Tilbage	返回
Retornar	Back	上一步
Terug	Zpět	뒤로



Scroll Up

Défilement vers le haut	Avbryt utskriften	W góre
Scorri in alto	Прокрутка вверх	Görgetés fel
Nach oben scrollen	Rull opp	スクロールアップ
Ir arriba	Rul op	上滾
Rolar para Cima	Selaa ylös	向上捲動
Omhoog schuiv	Nahoru	위로 이동



Information

English

Information key — (press at any time) displays additional information on the message or menu on the display screen.

Français

Touche Informations (lorsque vous appuyez sur cette touche, l'écran affiche des informations supplémentaires sur le message ou le menu affiché).

Italiano

Tasto Informazioni: (premere in qualsiasi momento) visualizza le informazioni aggiuntive sul messaggio o sul menu visualizzato.

Deutsch

Taste Informationen – (kann jederzeit gedrückt werden) zeigt zusätzliche Informationen zu der Meldung oder dem Menü am Anzeigebildschirm an.

Espanol

Tecla Información — (pulsela en cualquier momento) muestra información adicional sobre un mensaje o menú en la pantalla.

Português

Tecla Informações— (pressione a qualquer momento) exhibe informações adicionais sobre a mensagem ou o menu na tela.

Nederlands

De toets Informatie — hiermee wordt extra informatie weergegeven over het bericht of menu op het scherm (u kunt deze toets op elk willekeurig moment indrukken).

Svenska

Information-tangent – (kan användas när som helst) visa ytterligare information om meddelandet eller menyn på skärmen.

日本語

[情報]キー
(いつでも押すことが可能)
メッセージまたはメニューについての追加情報を表示画面に表示します。

简体中文

信息键 – (任何时候按此按钮) 显示关于显示屏上的消息或菜单的附加讯息。

繁體中文

資訊按鍵 – (隨時可按下) 顯示顯示畫面中的訊息或功能表所傳達的其他資訊。

한글

정보 키 – (언제든지 누르면) 디스플레이 화면에 있는 메시지나 메뉴에 대한 추가 정보를 표시.

OK

OK	OK	OK
OK	OK	OK
OK	OK	OK
OK	OK	完毕
OK	OK	確定
OK	OK	OK

Scroll Down

Défilement vers le bas	Bläddra nedåt	W dót
Scorri in basso	Прокрутка вниз	Görgetés le
Nach unten scrollen	Rull ned	スクロールダウン
Ir abajo	Rul ned	下滾
Rolar para Baixo	Selaa alas	向下捲動
Omlaag schuiven	Dolú	아래로 이동

Printable Pages

Pages imprimables

Pagine di stampa

Druckbare Seiten

Páginas imprimibles

Páginas imprimíveis

Afdrukbare pagina's

Utskrivbara sidor

ПЕЧАТАЕМЫЕ СТРАНИЦЫ

Sider som kan skrives ut

Sider, der kan udskrives

Tulostettavat sivut

Stránky k vytištění

Strony do wydrukowania

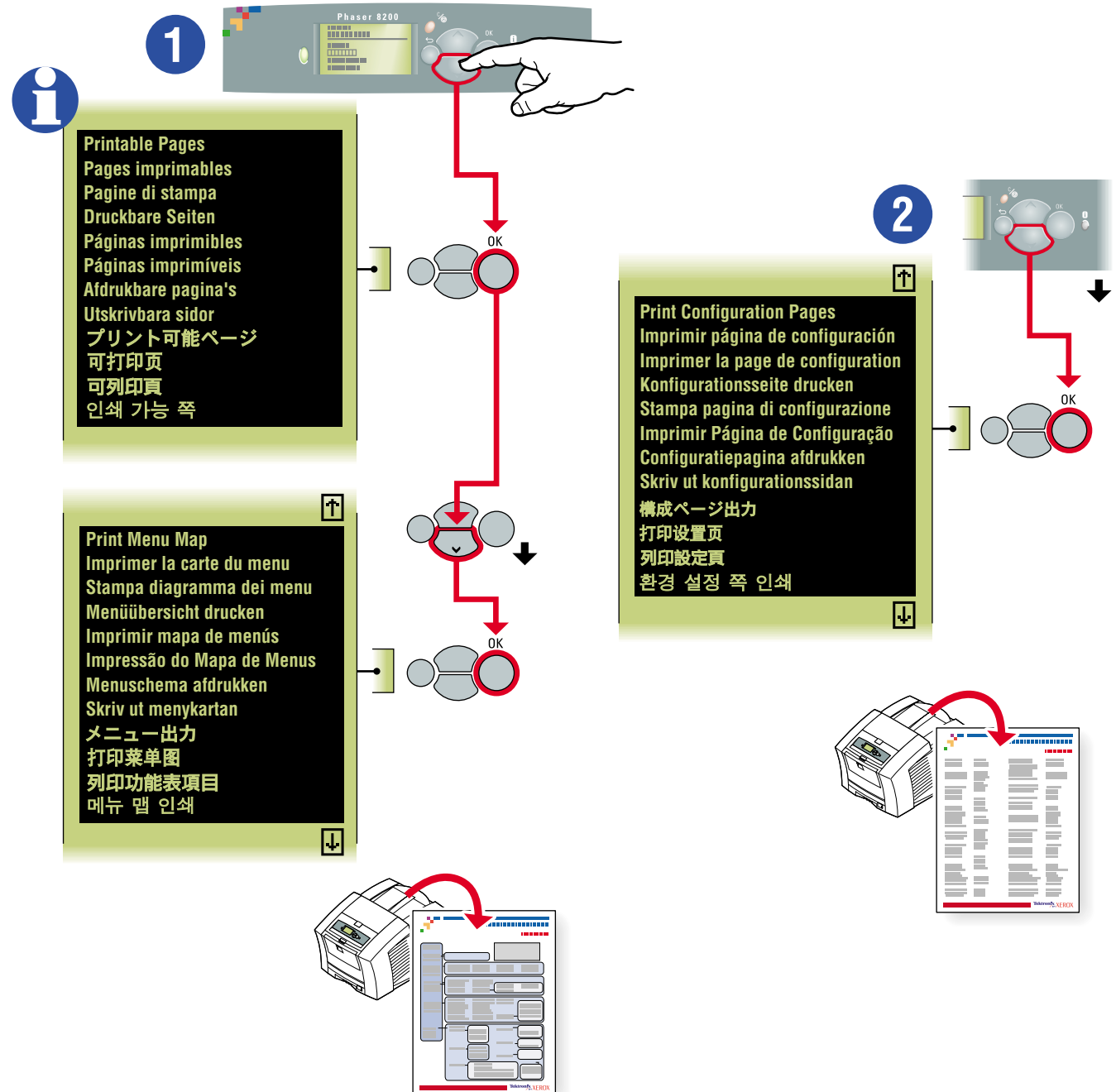
Nyomtatható oldalak

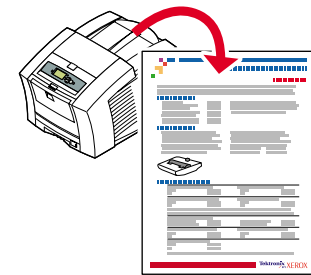
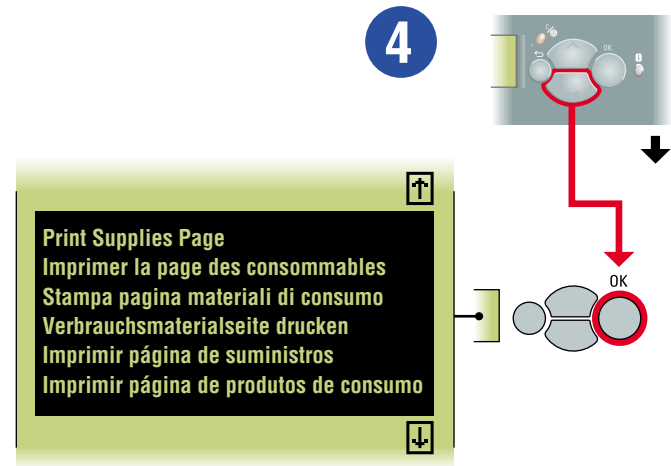
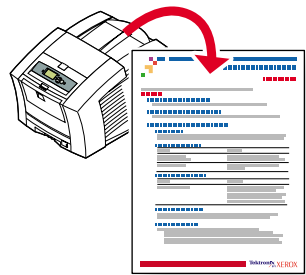
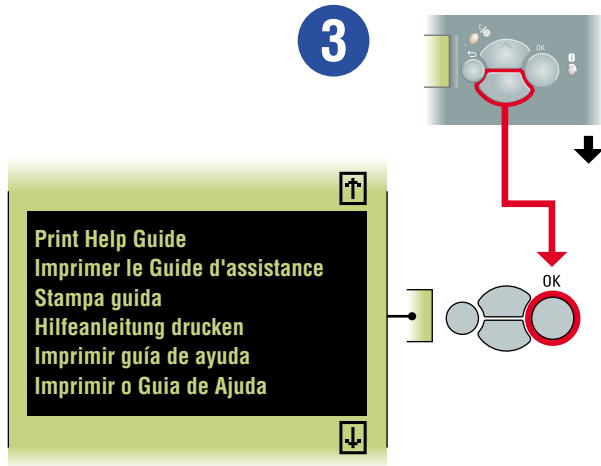
プリント可能ページ

可打印页

可列印頁

인쇄 가능 쪽





Printer Management and Utilities

Gestion d'imprimante et utilitaires

Gestione della stampante e utilità

Druckermanagement und Hilfsprogramme

Administración de la impresora y utilidades

Gerenciamento da impressora e utilitários



English

A variety of printer management tools are available on the Advanced Network Management Tools CD-ROM that shipped with your printer. These tools include:

- CentreWare Web
- CentreWare DP
- NDPS Gateway
- CentreWare MC

These tools help System Administrators:

- Configure and manage multi-vendor printers.
- Provide remote diagnostics and troubleshooting for printer problems.
- Monitor printer and consumable status.
- Hotlink to software updates and Technical Support.

For more information on printer management software, access the web site: www.xerox.com/officeprinting/8200support and click the CentreWare link.

CentreWare IS

CentreWare Internet Services (IS) uses TCP/IP (Windows/Macintosh/UNIX environments) to communicate directly with the printer's embedded web server and runs on any computer with a web browser.

To launch CentreWare IS, enter your printer's IP address in a web browser (xxx.xxx.xxx.xxx). The IP address is listed on your printer's Configuration Page (see page 10). For detailed information on CentreWare IS software, refer to its online help.

Français

Divers outils de gestion sont disponibles sur le CD-ROM Advanced Network Management Tools fourni avec l'imprimante. Ces outils incluent notamment :

- CentreWare Web
- CentreWare DP
- NDPS Gateway
- CentreWare MC

Ces outils aident les administrateurs dans les tâches suivantes :

- Configurer et gérer des imprimantes multi-fournisseurs.
- Fournir des diagnostics à distance et assurer le dépannage des incidents d'imprimante.
- Surveiller l'état de l'imprimante et des consommables.
- Lien aux mises à jour logicielles et au support technique.

Pour plus d'informations sur le logiciel de gestion de l'imprimante, accédez au site Web : www.xerox.com/officeprinting/8200support et cliquez sur le lien CentreWare.

CentreWare IS

CentreWare Internet Services (IS) utilise TCP/IP (environnements Windows/Macintosh/UNIX) pour communiquer directement avec le serveur web intégré de l'imprimante et fonctionne sur tout ordinateur équipé d'un navigateur web.

Pour lancer CentreWare IS, tapez l'adresse IP de votre imprimante dans un navigateur web (xxx.xxx.xxx.xxx). L'adresse IP se trouve sur la Page de configuration de votre imprimante (voir page 10). Pour plus de détails sur le logiciel CentreWare IS, référez-vous au service d'aide en ligne.

Italiano

Nel CD-ROM Strumenti di gestione avanzata della rete incluso nella confezione della vostra stampante sono disponibili diversi strumenti per la gestione della stampante. Questi strumenti includono:

- CentreWare Web
- CentreWare DP
- NDPS Gateway
- CentreWare MC

Questi strumenti sono di supporto agli Amministratori di sistema:

- Per la configurazione e la gestione di stampanti multi-vendor.
- Nel fornire diagnostiche remote e soluzioni per i problemi della stampante.
- Nel monitoraggio della stampante e dello stato dei materiali di consumo.
- Per i collegamenti rapidi ad aggiornamenti del software e assistenza tecnica.

Per ulteriori informazioni riguardo il software di gestione della stampante, consultare il sito Web: www.xerox.com/officeprinting/8200support e fare clic sul collegamento CentreWare.

CentreWare IS

I servizi Internet CentreWare (IS) utilizzano il TCP/IP (Windows/Macintosh/UNIX environments) per comunicare direttamente con il web server direttamente nella stampante e funziona su qualsiasi computer tramite un semplice web browser.

Per aprire CentreWare IS, inserire l'indirizzo IP della vostra stampante in un qualsiasi web browser (xxx.xxx.xxx.xxx). L'indirizzo IP è elencato sulla pagina di configurazione della vostra stampante (vedi pagina 10). Per informazioni dettagliate sul software Centroware IS, fare riferimento al servizio online di assistenza clienti.

Deutsch

Auf der CD-ROM „Advanced Network Management Tools“ im Lieferumfang Ihres Druckers finden Sie eine Vielzahl von Drucker-Management-Tools. Dazu gehören unter anderem die folgenden Tools:

- CentreWare Web
- CentreWare DP
- NDPS Gateway
- CentreWare MC

Die nachfolgenden Tools helfen Systemadministratoren bei folgenden Aufgaben:

- Konfigurieren und Verwalten von Druckern verschiedener Hersteller.
- Diagnose und Beheben von Druckerproblemen per Fernzugriff.
- Überwachung des Druckerstatus und der verwendeten Verbrauchsmaterialien.
- Schneller Zugriff auf Software-Updates und Technischen Support.

Weitere Informationen zu unserer Drucker-Management-Software finden Sie unter:

www.xerox.com/officeprinting/8200support (Klicken Sie auf den Link „CentreWare“.)

CentreWare IS

CentreWare Internet Services (IS)

verwendet das TCP/IP-Protokoll (in Windows-/Macintosh-/UNIX-Umgebungen), um direkt mit dem im Drucker integrierten Webserver zu kommunizieren. Dazu muss ein Web-Browser auf dem Computer installiert sein.

Um CentreWare IS zu starten, geben Sie die IP-Adresse Ihres Druckers in den Web-Browser ein (xxx.xxx.xxx.xxx). Diese IP-Adresse ist auf der Konfigurationsseite Ihres Druckers aufgeführt (siehe Seite 10). Ausführliche Informationen zur CentreWare IS-Software finden Sie in der Online-Hilfe dieser Software.

Español

El CD-ROM de herramientas avanzadas de administración de redes suministrado con la impresora incluye varias herramientas para la administración de la impresora. Algunas de estas herramientas son:

- CentreWare Web
- CentreWare DP
- Pasarela NDPS
- CentreWare MC

Estas herramientas ayudan a los administradores del sistema a:

- Configurar y administrar las impresoras de diferentes distribuidores.
- Proporcionar soluciones de problemas de impresora y diagnósticos remotos.
- Controlar el estado de los consumibles y de la impresora.
- Ofrecer un enlace directo a actualizaciones de software y asistencia técnica.

Si desea más información acerca del software de administración de la impresora, visite el sitio web:

www.xerox.com/officeprinting/8200support y haga clic en el enlace CentreWare.

CentreWare IS

CentreWare Internet Services (IS) utiliza TCP/IP (entornos Windows/Macintosh/UNIX) para comunicarse directamente con el servidor web incorporado de la impresora y se ejecuta en cualquier ordenador con un explorador web.

Para ejecutar CentreWare IS, escriba la dirección IP de su impresora en un explorador web (xxx.xxx.xxx.xxx). La dirección IP se indica en la Página de configuración de la impresora (consulte la página 10). Para obtener información detallada acerca del software CentreWare IS, consulte la ayuda en línea.

Português

No CD-ROM de Ferramentas avançadas de gerenciamento de rede, fornecido com a impressora, há diversas ferramentas de gerenciamento de impressora. Essas ferramentas incluem:

- CentreWare Web
- CentreWare DP
- NDPS Gateway
- CentreWare MC

As ferramentas ajudam os Administradores do sistema:

- Configurar e gerenciar impressoras de vários fornecedores.
- Fornecer diagnóstico remoto e solução de problemas de impressoras.
- Monitorar o status da impressora e dos produtos de consumo.
- Fazer link direto com atualizações de software e suporte técnico.

Para obter mais informações sobre o software de gerenciamento de impressora, acesse o site da Web:

www.xerox.com/officeprinting/8200support e clique no link do CentreWare.

CentreWare IS

O CentreWare Internet Services (IS) usa TCP/IP (ambientes Windows/Macintosh/UNIX) para se comunicar diretamente com o servidor da web integrado à impressora e funciona em qualquer computador que tenha um browser.

Para iniciar o CentreWare IS, digite o endereço IP da impressora em um browser (xxx.xxx.xxx.xxx). O endereço IP está listado na Página de Configuração da impressora (consulte a página 10). Para obter informações detalhadas sobre o software CentreWare IS, consulte a ajuda on-line.

More Resources

Autres ressources

Ulteriori risorse

Weitere Hilfequellen

Más recursos

Mais recursos

Meer hulpmiddelen

Fler resurser

Дополнительные ресурсы

Flere resurser

Ekstra tilbehør

Lisää tietolähteitä

Další zdroje

Inne źródła

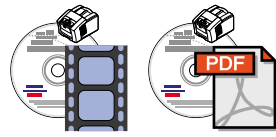
További erőforrások

その他のリソース

更多资源

更多資源

추가 자원



See the videos and additional manuals on the Software and Documentation CD-ROM.

Voir les vidéos et les autres manuels sur le CD-ROM Logiciel et Documentation.

Fare riferimento ai video e ai manuali addizionali disponibili sul CD-ROM documentazione interattiva.

Siehe Videos und weitere Handbücher auf der Software- und Dokumentations-CD-ROM.

Consulte los vídeos y manuales adicionales en el CD-ROM de software y documentación.

Consulte os vídeos e os manuais adicionais no CD-ROM de software e documentação.

Zie de video's en de extra handleidingen op de cd-rom met software en documentatie.

Se videor och ytterligare användarhandböcker på cd-romskivan med programvara och dokumentation.

См. видеозаписи и дополнительные руководства на компакт-диске с программным обеспечением и документацией.

Se videoer og andre håndbøger på CD-ROM-en med programvare og dokumentasjon.

Se videoer og yderligere manualer på cd'en med software og dokumentation.

Katso Ohjelmisto ja dokumentaatio -CD-levyllä olevat videositykset ja muut oppaat.

Viz příslušné video a další příručky na disku CD se softwarem a dokumentací.

Zobacz film wideo i dodatkowe podręczniki na dysku CD-ROM z oprogramowaniem i dokumentacją.

Lásd a videókat és a többi kézikönyvet a szoftver- és dokumentáció CD-ROM-on.

本ソフトウェアのビデオとその他のマニュアル、およびドキュメント CD ROM を参照してください。

请参阅"软件和文档 CD"上的视频图象和其它手册。

參閱軟體與文件光碟中的影片與其他手冊。

소프트웨어와 설명서 CD-ROM의 비디오 및 추가 설명서를 참조하십시오.



Print a help page from the printer's front panel.

Imprimer une page d'aide depuis le panneau avant de l'imprimante.

Stampa una pagina della guida dal pannello frontale della stampante.

Drucken Sie eine Hilfeseite über das vordere Bedienfeld des Druckers aus.

Imprimir página de ayuda desde el panel frontal de la impresora.

Imprimir um página de ajuda a partir do painel dianteiro da impressora



See the Help Files in the Windows® printer drivers.

Voir les fichiers d'aide dans les pilotes d'imprimante Windows®.

Vedere i file della guida nei driver Windows® della stampante.

Weitere Informationen finden Sie in den Hilfedateien der Windows® Druckertreiber.

Consulte los archivos de ayuda en los controladores de impresora Windows®.

Consulte os Arquivos da Ajuda nos drivers da impressora do Windows®.

Color Connection

Visit the Color Connection web site for templates, tips, and tutorials designed especially for Xerox printers. You'll find everything from PowerPoint templates, calendars and greeting cards to articles on the effective use of color and forms to help you run your business. Visit www.colorconnection.xerox.com to sign up today!

PhaserSMART™

Automated printer diagnostics and troubleshooting through the web and your web browser.

Launch CentreWare IS: From a web browser, enter your printer's IP address. Select **Support**. Select the **Technical Support** link to access PhaserSMART.

For Windows: From your Phaser 8200 printer driver properties, select the **Troubleshooting** tab. Select the **Technical Support** web link. www.PhaserSMART.xerox.com

infoSMART™

Same troubleshooting knowledge base used by Xerox Customer Support. Provides solutions for printer issues, such as error codes, print quality, color matching, media jams, software installation, networking, and more.

www.xerox.com/officeprinting/infoSMART

www.xerox.com/officeprinting/8200support

www.xerox.com/officeprinting/infoSMART

www.PhaserSMART.xerox.com

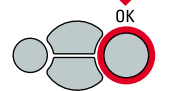
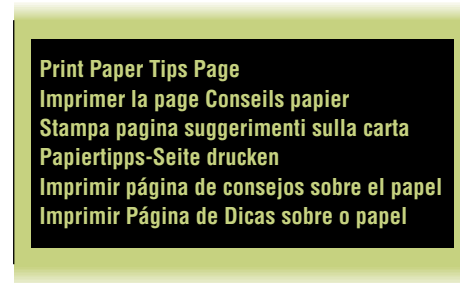
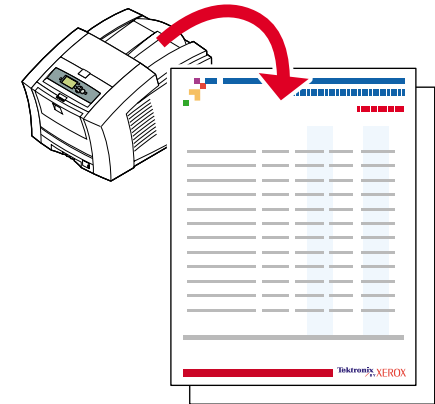
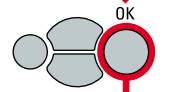
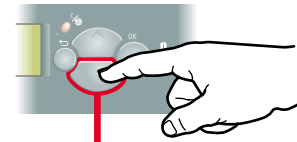
www.colorconnection.xerox.com

Loading Paper

Chargement du papier
Caricamento della carta in corso
Einlegen von Papier
Carga de papel
Colocação de papel
Papier plaatsen

Ladda papper
ЗАГРУЗКА БУМАГИ
Legge i papir
Ilægning af papir
Paperin lataaminen
Doplňování papíru

Ładowanie papieru
A papír betöltése
用紙のセット
装填纸张
装入紙張
용지 공급



Also see
infoSMART™
on page 14.

Paper Tray

Bac papier

Cassetto per la carta

Papierfach

Bandeja de papel

Bandeja do papel

Papierlade

Pappersfack

Лоток для бумаги

Papirskuff

Papirbakke

Paperilokero

Zásuvka na papír

Podajnik papieru

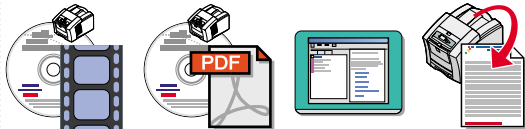
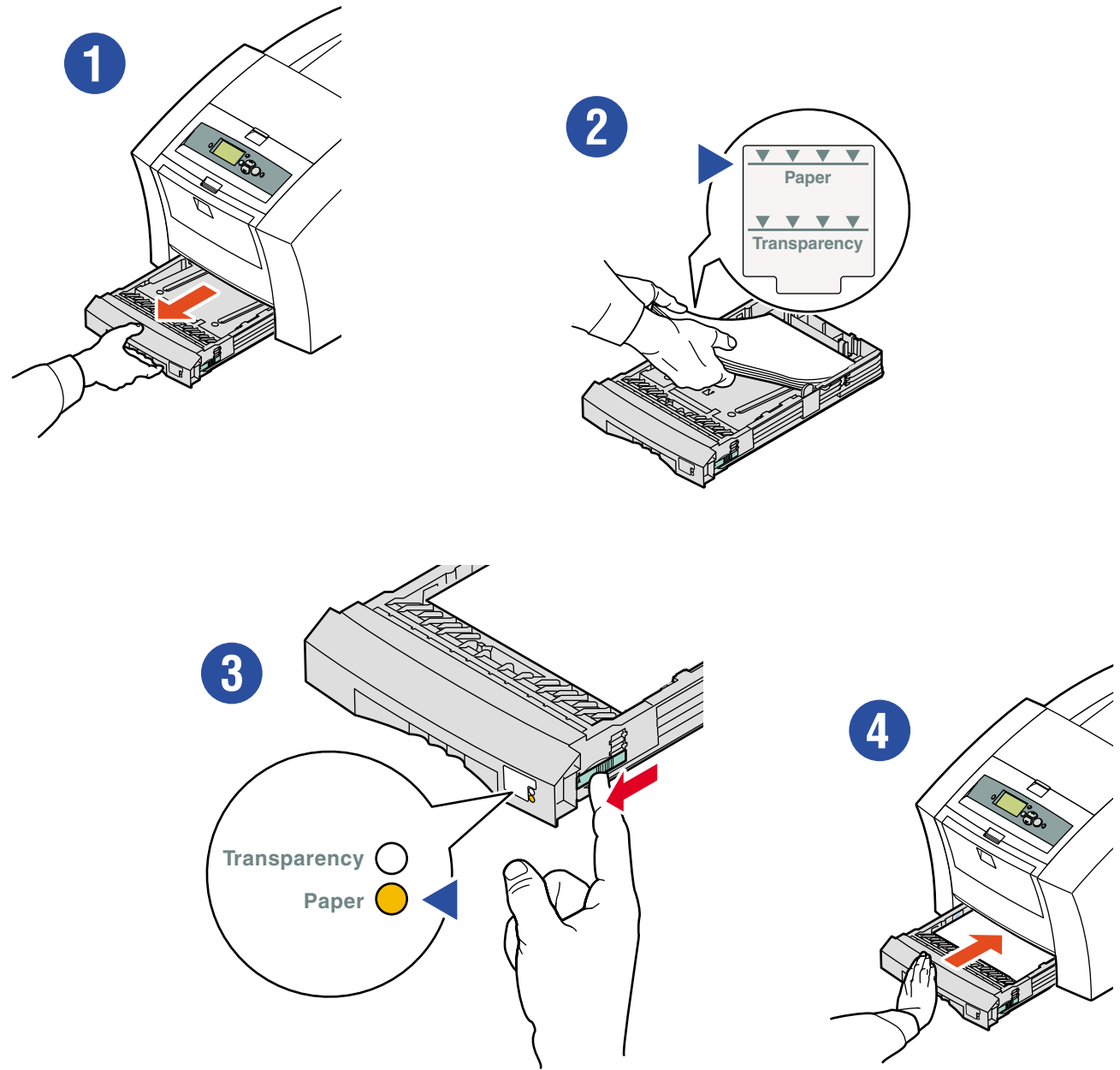
Papirtálca

用紙トレイ

紙盘

紙匣

용지함

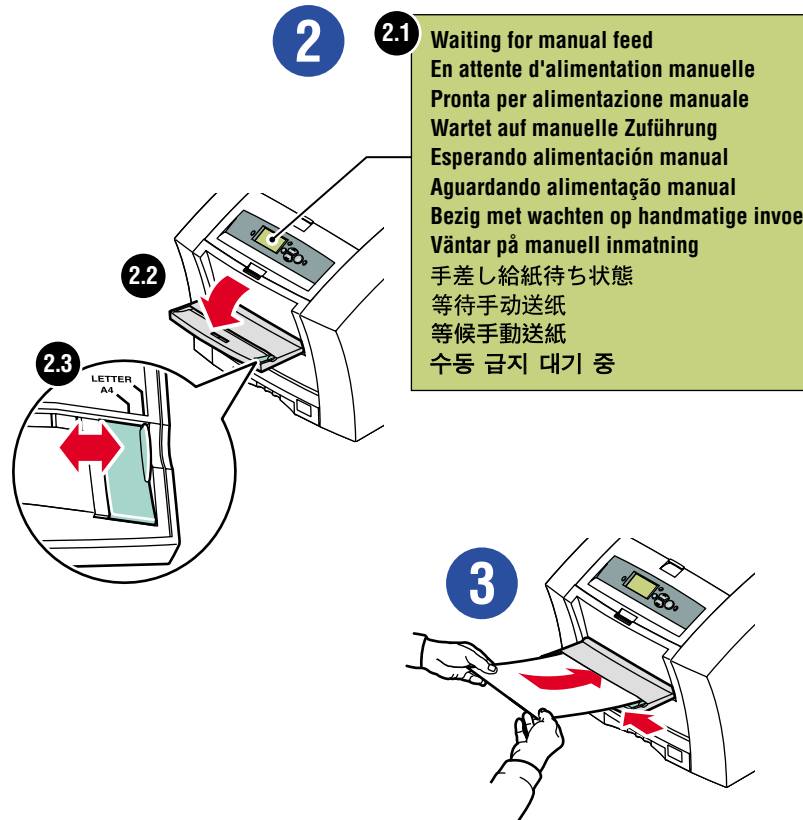
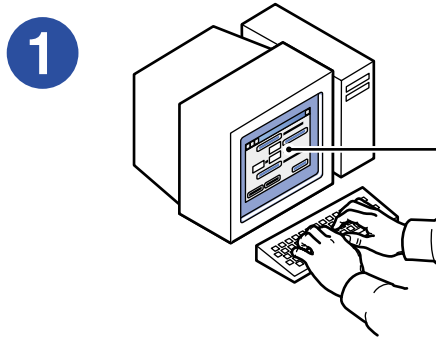


Also see
infoSMART™
on page 14.

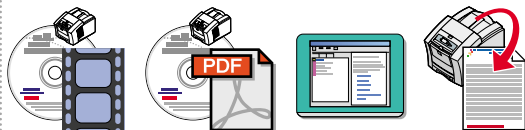
Manual-Feed Slot

Fente d'alimentation manuelle
 Slot di alimentazione manuale
 Fach für manuelle Zuführung
 Ranura de alimentaci3n manual
 Passagem de papel de alimenta3o manual
 Sleuf voor handmatige invoer

Fack för manuell matning
 Лоток ручной подачи
 Mateluke
 Manuel fødningsslot
 Käsinsyöyttölokero
 Rucní zakládání
 Szczelina podajnika ręczneg
 Kézi adagolónyílás
 手差しフィード スロット
 手动进纸槽
 手動進紙槽
 수동 급지 슬롯



Paper Source:
Manual Feed Paper
Manual Feed Transparency
 Source du papier :
Alimentation papier manuelle
Alimentation transparent manuelle
 Alimentazione:
Alimentazione manuale - Carta
Alimentazione manuale - Carta
 Papierzufuhr:
Manuelle Papierzuführung
Manuelle Transparentfolienzuführung
 Origen del papel:
Alimentaci3n manual de papel
Alimentaci3n manual de transparencias
 Fonte do papel:
Alimenta3o manual - papel
Alimenta3o manual - transparência
 Papierbron:
Handmatige invoer papier
Handmatige invoer transparant
 Papperskälla:
Manuell matning, papper
Manuell matning, OH-film
 Источник бумаги
Ручная подача бумаги
Ручная подача пленки
 給紙方法 :
用紙手差し
OHPフィルム手差し
 纸张来源:
手动送纸
手送投影胶片
 紙張來源 :
手動送入紙張
手動送入投影片
 용지 공급원:
수동 급지 일반 용지
수동 급지 투명 용지



Also see
 infoSMART™
 on page 14.

High-Capacity Paper Tray

Bac papier grande capacité

Unità cassetto carta ad alta capacità

Hochkapazitäts-Papierfach

Bandeja de papel de alta capacidad

Bandeja de papel de alta capacidade

Hoge capaciteit papierlade

Hökapacitetsfack för OH-film/etiketter

Лоток для бумаги повышенной емкости

Papirskuff med høy kapasitet

Stor papirbakke

Suuri paperinsyöttölokero

Velkokapacitní zásobník na papír

Podajnik papieru o dużej pojemności

Nagy kapacitású papírtálca

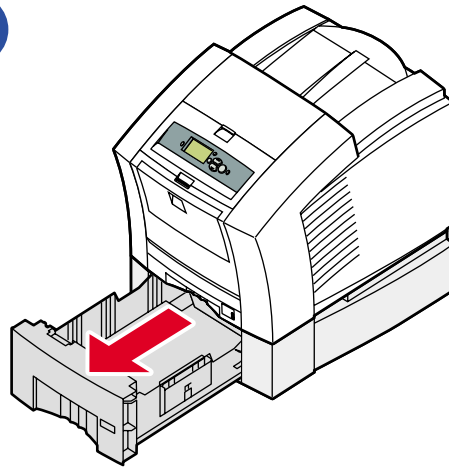
大容量用紙トレイ

高容量紙盘

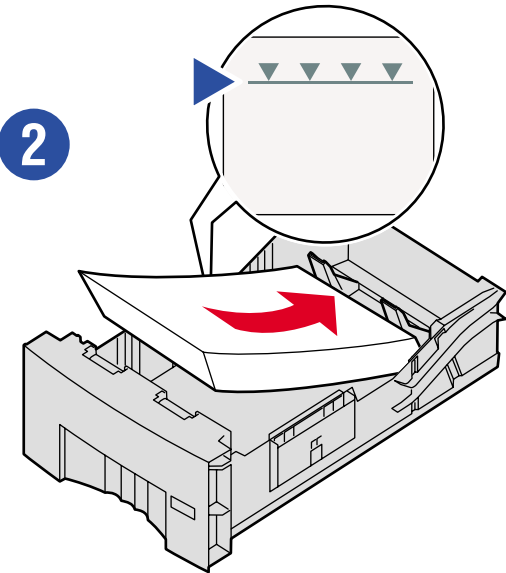
高容量紙匣

고용량 용지함

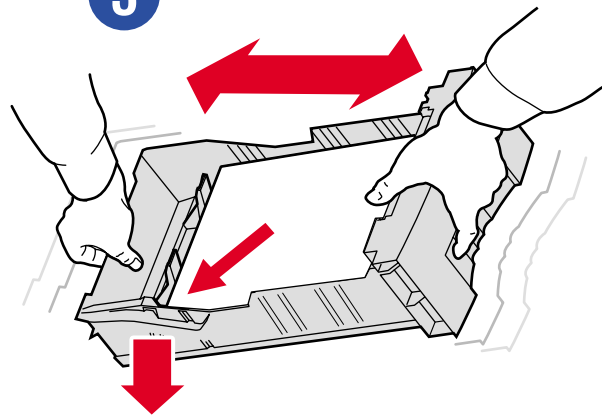
1



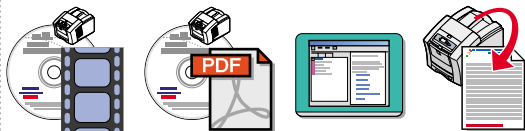
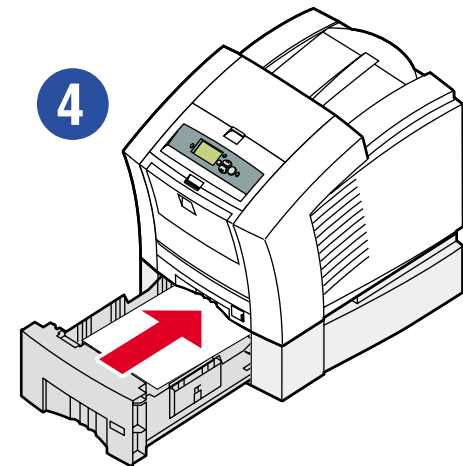
2



3



4



Also see
infoSMART™
on page 14.

Automatic 2-Sided Printing

Impression recto-verso automatique

Stampa fronte retro automatica

Automatischer Duplexdruck

Impresión automática a dos caras

Impressão automática em frente e verso

Automatisch dubbelzijdig afdrukken

Automatisk dubbelsidig utskrift

АВТОМАТИЧЕСКАЯ ДВУСТОРОННЯЯ ПЕЧАТЬ

Automatisk tosidig utskrift

Automatisk dobbeltsidet udskrivning

Automaattinen 2-puolinen tulostus

Automatický oboustranný tisk

Automatyczne drukowanie dwustronne

Automatikus kétoldalas nyomtatás

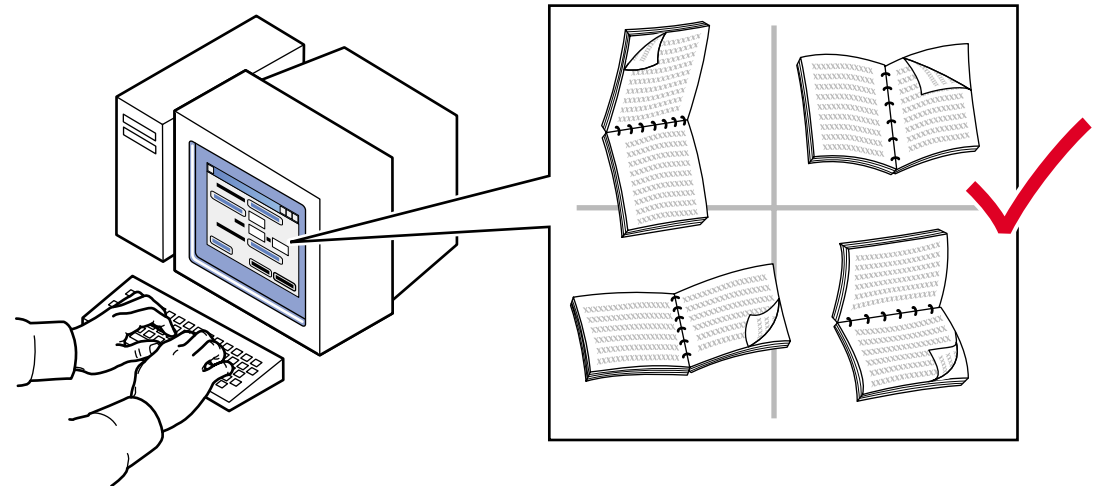
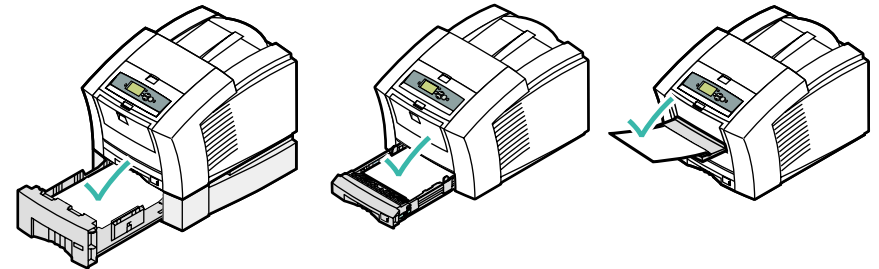
自動両面プリント

自动双面打印

自動雙面列印

자동 양면 인쇄

Phaser® 8200-DX/MDX	✓
Phaser® 8200-DP/MDP	✓
Phaser® 8200-N/MN	✗
Phaser® 8200-B/MB	✗



Also see
infoSMART™
on page 14.

Phaser High-Resolution Photo Paper

Papier photo haute résolution Phaser

Carta fotografica ad alta risoluzione

Phaser Hochauflösendes Fotopapier

Papel de fotografía de alta resolución Phaser

Papel fotográfico Phaser de alta resolução

Phaser fotopapier met hoge resolutie

Phaser papper för högupplöst foto

Бумага для печати фотографий с высоким разрешением Phaser

Phaser fotopapir med høy oppløsning

Phaser High Resolution Photo Paper

Phaser High Resolution -valokuvapaperi

Fotografický papír Phaser s vysokým rozlišením

Papier fotograficzny o wysokiej rozdzielczości Phaser

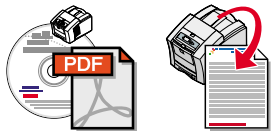
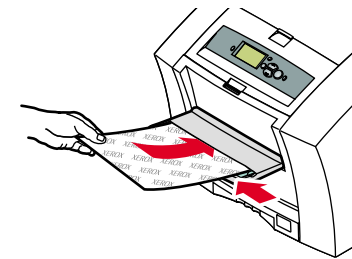
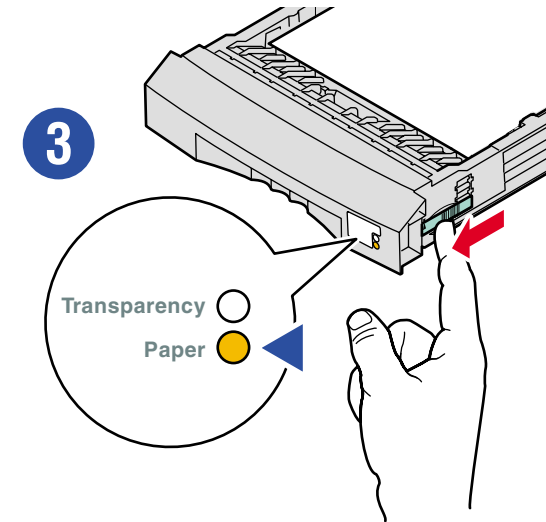
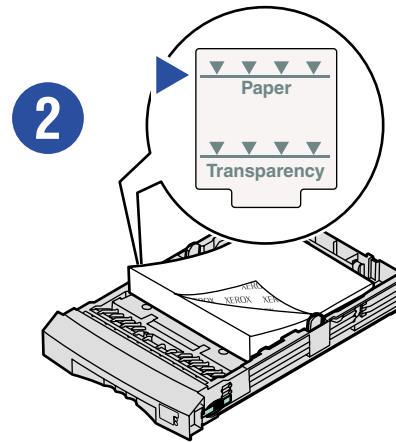
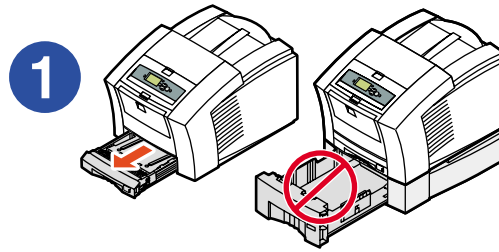
Phaser nagyfelbontású fotópapír

Phaser 高解像度フォト用紙

Phaser 高分辨率照片紙

Phaser 高解析度相片紙張

Phaser 고 해상도 사진 용지



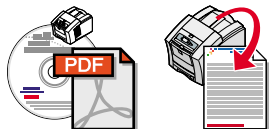
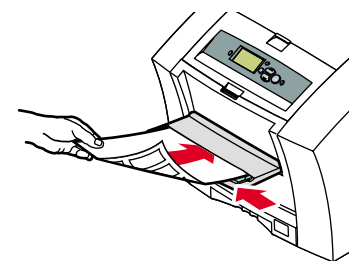
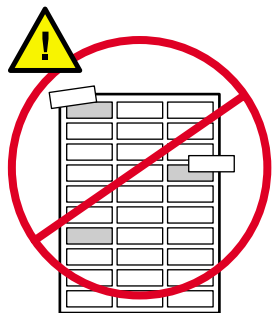
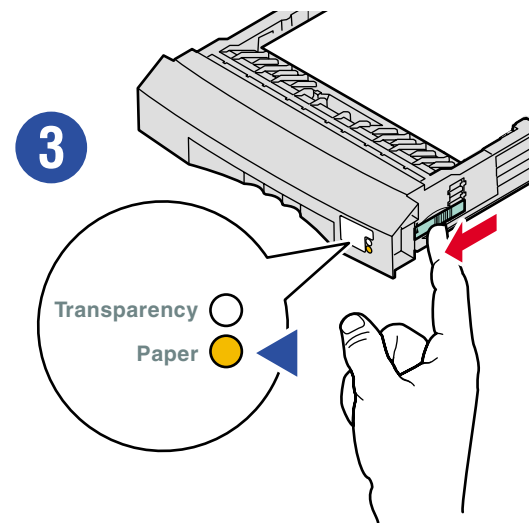
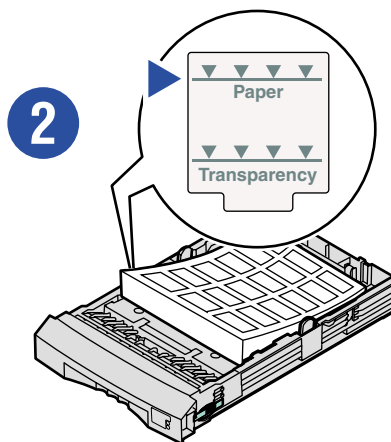
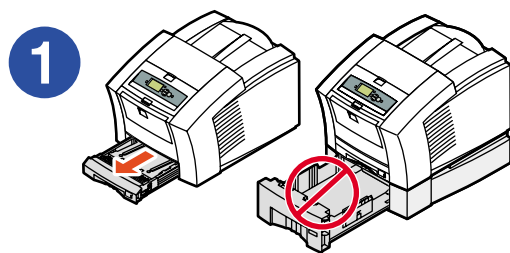
Also see
infoSMART™
on page 14.

Labels

Etiquettes
Etichette
Aufkleber
Etiquetas
Etiquetas
Labels

Etiketter
НАКЛЕЙКИ
Etiketter
Etiketter
Tarrat
Štítky

Etykiety
Címkék
ラベル
标签
標籤
레이블



Also see
infoSMART™
on page 14.

Business Cards

Cartes de visite

Biglietti da visita

Visitenkarten

Tarjetas de visita

Cartões de visita

Visitekaartjes

Visitkort

Визитные карточки

Visittkort

Visitkort

Käntikortit

Navštivenky

Wizytówki

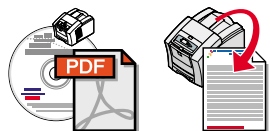
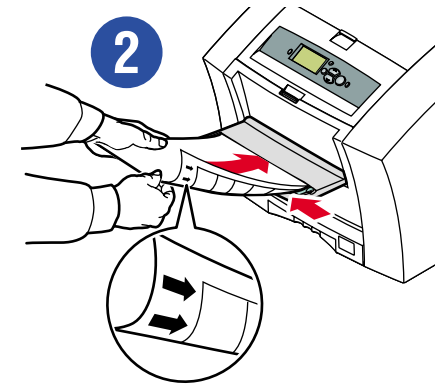
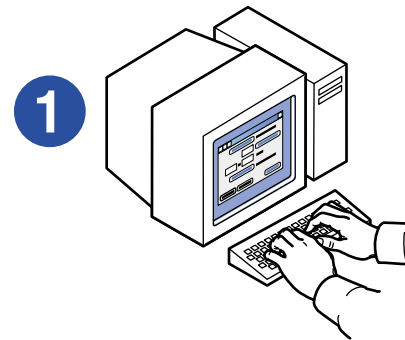
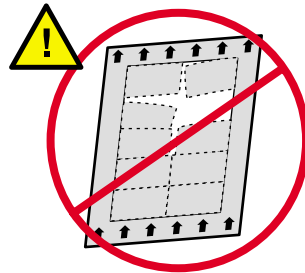
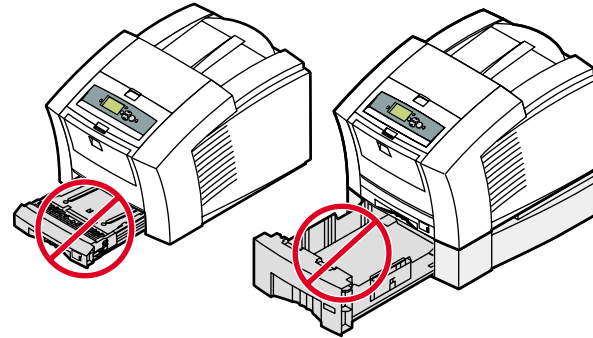
Névjegykártyák

ビジネス・カード

名片

名片

명함 용지



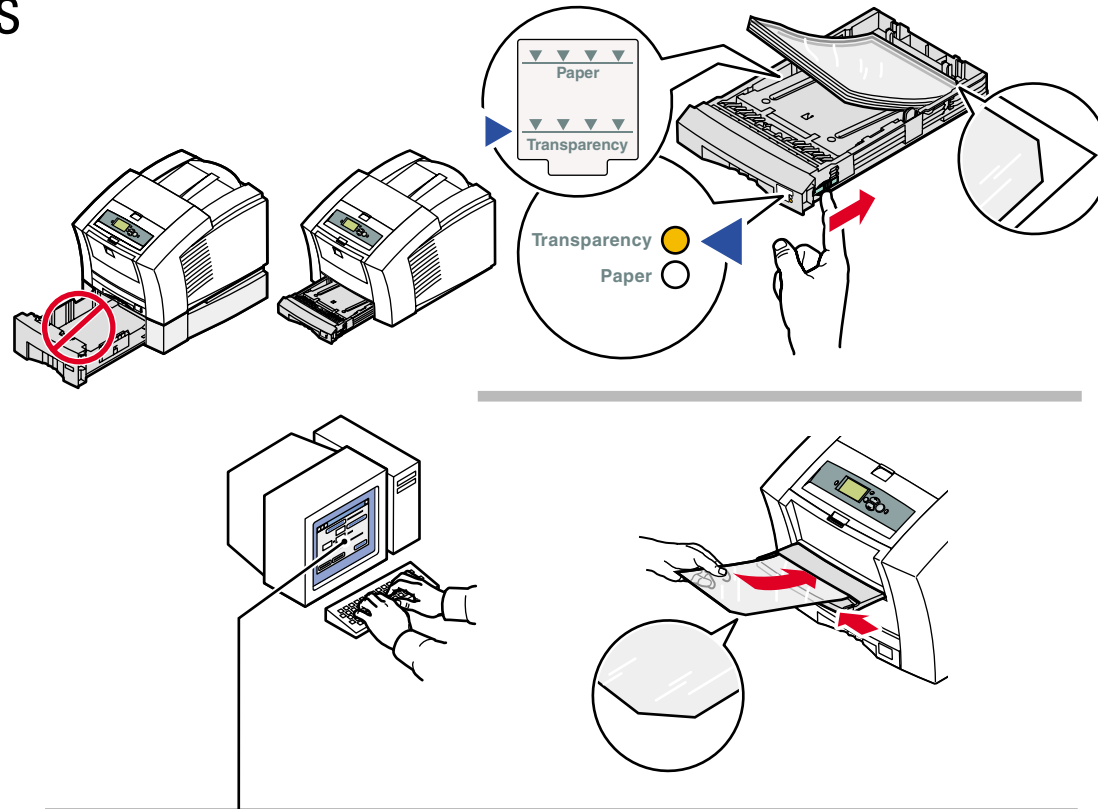
Also see
infoSMART™
on page 14.

Transparencies

Transparents
Lucidi
Transparentfolien
Transparencias
Transparências
Transparanten

OH-film
ПРОЗРАЧНЫЕ ПЛЕНКИ
Transparenter
Transparenter
Piirtoheitinkalvot
Průhledné fólie

Folie
Írásvetítő-fólia
フィルム
投影胶片
投影片
투명 용지



Use only Xerox Phaser® 860/8200 transparency film.

Utilisez uniquement du film transparent Xerox Phaser® 860/8200.

Usare solo lucidi Xerox Phaser® 860/8200.

Verwenden Sie ausschließlich Xerox Phaser® 860/8200 Transparentfolien.

Utilize únicamente película de transparencias Xerox Phaser® 860/8200.

Use somente transparências Xerox Phaser® 860/8200.

Gebruik alleen transparantenfolie uit de Xerox Phaser® 860/8200-serie.

Använd endast Xerox Phaser® 860/8200 OH-film.

Используйте только прозрачные пленки Xerox Phaser® 860/8200.

Bruk bare transparenter som er laget for Xerox Phaser 860/8200.

Brug kun Xerox Phaser® 860/8200-transparenter.

Käytä vain Xerox Phaser® 860/8200 -piirtoheitinkalvoja.

Používejte výhradně průhledné fólie Xerox Phaser® 860/8200.

Używaj tylko folii Xerox Phaser® 860/8200.

Csak Xerox Phaser® 860/8200, írásvetítő-fóliát használjon.

Xerox Phaser® 860/8200, OHP फिल्मのみを使用してください。

仅使用 Xerox Phaser® 860/8200 投影胶片。

只能使用 Xerox Phaser® 860/8200 投影片。

Xerox Phaser® 860/8200 투명 필름만 사용하십시오.

Paper Source:
Transparency
Manual Feed Transparency

Source du papier :
Transparent
Alimentation transparent manuelle

Alimentazione:
Lucidi
Alimentazione manuale - Carta

Papierzufuhr:
Transparentfolie
Manuelle Transparentfolienzuführung

Origen del papel:
Transparencias
Alimentación manual de transparencias

Fonte do papel:
Transparência
Alimentação manual - transparência

Papierbron:
Transparent
Handmatige invoer transparant

Papperskälla:
OH-film
Manuell matning, OH-film

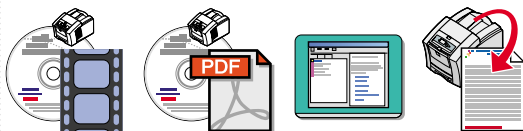
Источник бумаги
Пленка
Ручная подача пленки

給紙方法:
OHPフィルム
OHPフィルム手差し

紙張來源:
投影胶片
手送投影胶片

紙張來源:
OH-film
手動送入投影片

용지 공급원:
투명 용지
수동 급지 투명 용지



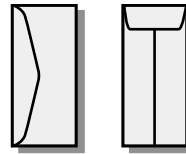
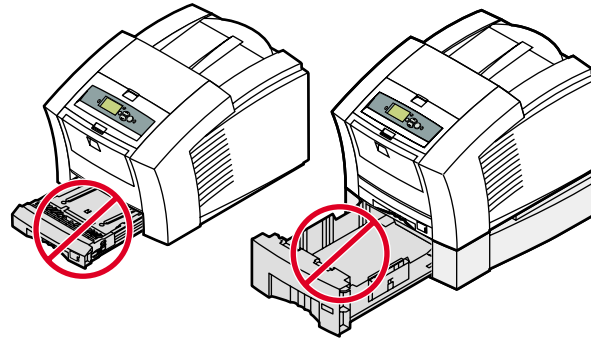
Also see
infoSMART™
on page 14.

Envelopes

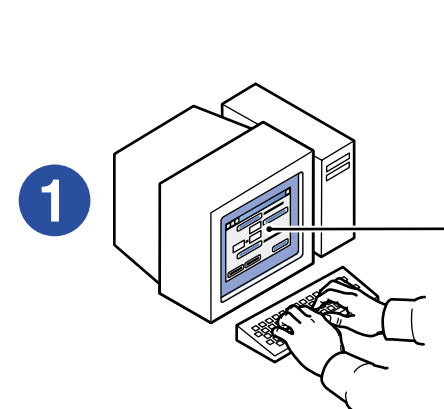
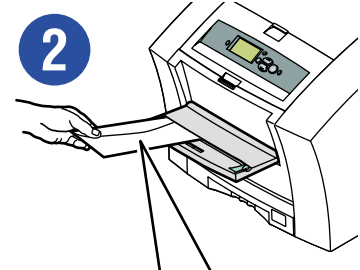
Enveloppes
Buste
Umschläge
Sobres
Envelopes
Enveloppen

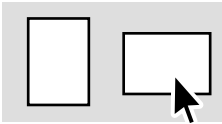
Kuvert
КОМВЕРТЫ
Konvolutter
Konvolutter
Kirjekuoret
Obálky

Koperty
Borítékok
封筒
信封
信封
봉투

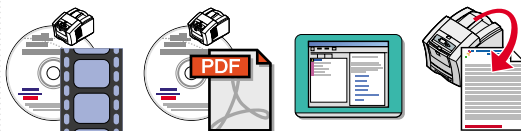
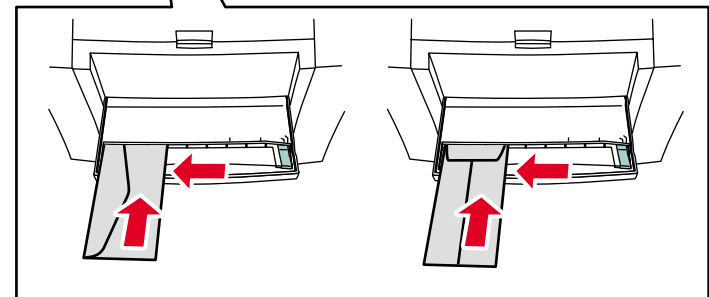


#10.....	4.1 x 9.5 in.
#6.75.....	3.7 x 6.5 in.
Monarch.....	3.8 x 7.5 in.
DL.....	110 x 220 mm
C5.....	162 x 229 mm
Choukei 3 Gou.....	120 x 235 mm
Choukei 4 Gou.....	90 x 205 mm



Manual Feed Paper
Alimentation papier manuelle
Alimentazione manuale - Carta
Manuelle Papierzuführung
Alimentación manual de papel
Alimentação manual - papel
Handmatige invoer papier
Manuell matning, papper
Ручная подача бумаги
用紙手差し
手动送纸
手動送入紙張
수동 급지 일반 용지



Also see
infoSMART™
on page 14.

Paper Jams

Bourrages papier

Inceppamenti della carta

Papierstaus

Atascos de papel

Atolamentos de papel

Papierstoringen

Pappersstopp

ЗАМЯТИЕ БУМАГИ

Papirstopp

Papirstop

Paperitukokset

Uvıznutí papíru

Zacięcia papieru

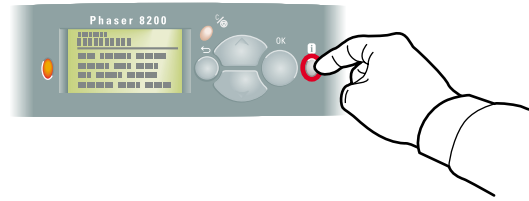
Papírelakadások

紙詰まり

塞紙

夾紙

용지 걸림



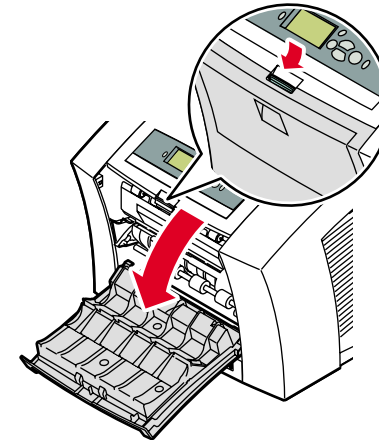
Front Cover

Capot avant
Coperchio anteriore
Vordere Abdeckung
Cubierta frontal
Tampa frontal
Voorklep

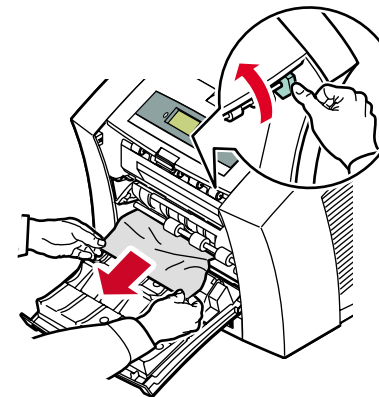
Främre luckan
Передняя крышка
Frontdeksel
Frontdæksel
Etukansi
Celní kryt

Pokrywa przednia
Elülső fedelet
フロント・カバー
前盖
前蓋
전면 덮개

1



2



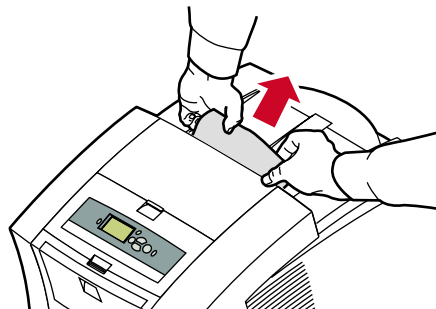
Also see
PhaserSMART™
on page 14.



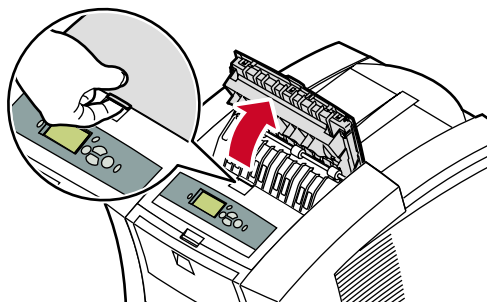
Exit Cover

- Capot de sortie
- Coperchio di uscita
- Ausgabeabdeckung
- Cubierta de salida
- Tampa de saída
- Uitgangsklep
- Utgångslucka
- Выходная крышка
- Deksel
- Udgangsdæksel
- Poistokansi
- Výstupní kryt
- Pokrywa wyjściowa
- Kimeneti burkolat
- 排紙カバー
- 出紙盖板
- 退紙蓋
- 출구 덮개

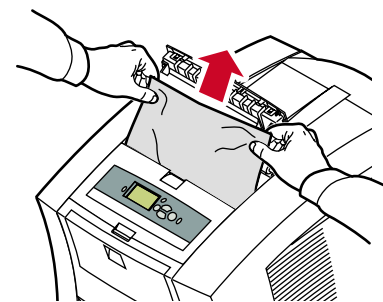
1



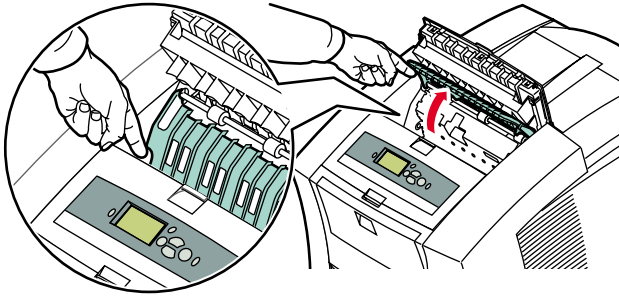
1



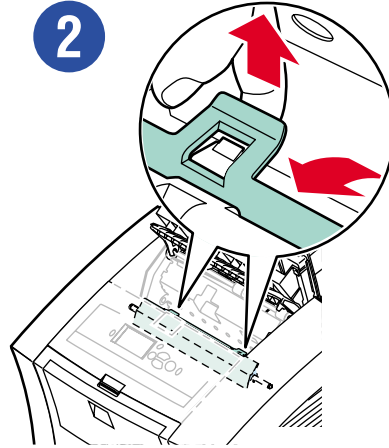
2



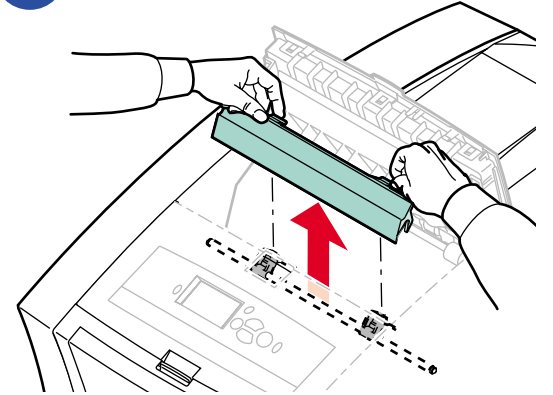
1



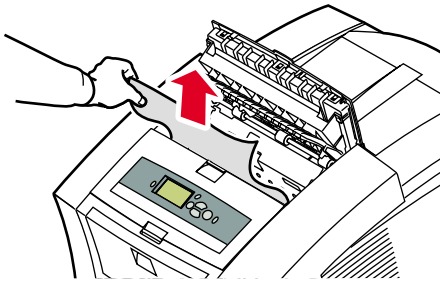
2



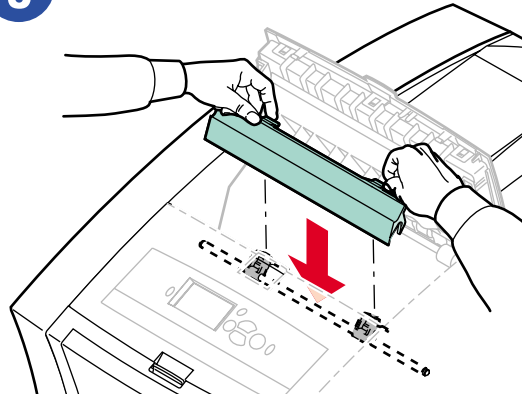
3



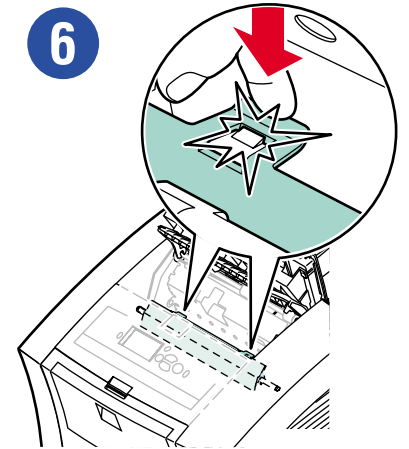
4



5



6



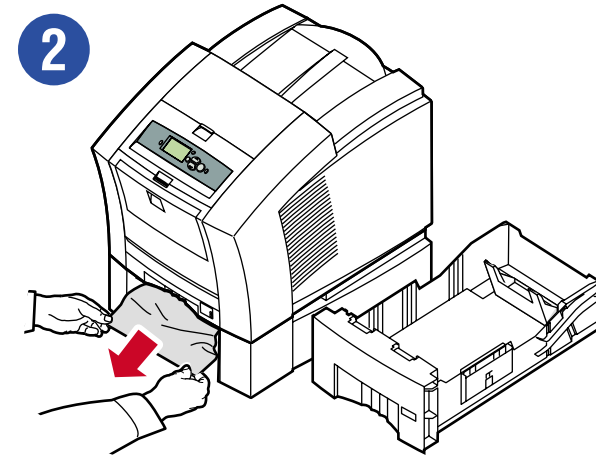
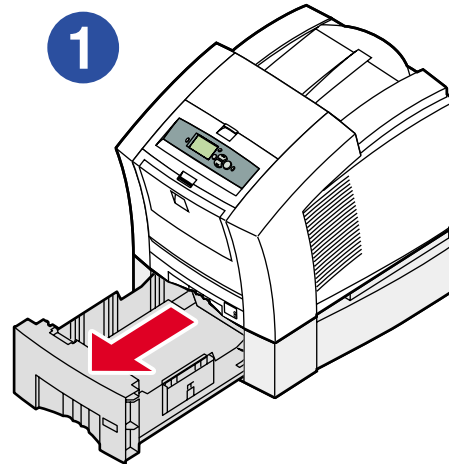
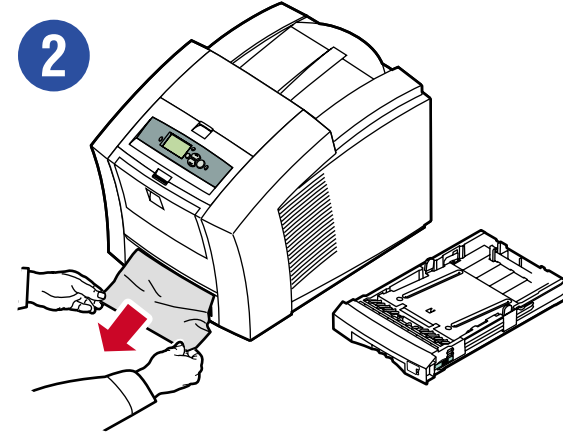
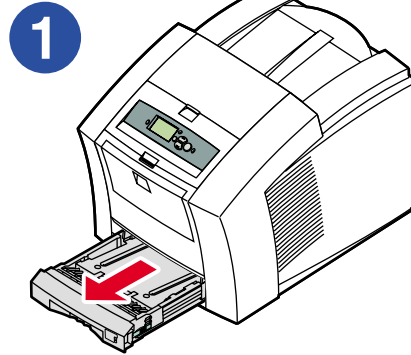


Paper Tray

Bac papier
Cassetto per la carta
Papierfach
Bandeja de papel
Bandeja do papel
Papierlade

Pappersfack
Лоток для бумаги
Papirskuff
Papirbakke
Paperilokero
Zásuvka na papír

Podajnik papieru
Papírtálca
用紙トレイ
纸盘
紙匣
옹지함



Print-Quality Problems

Problèmes de qualité d'impression

Problemi di qualità di stampa

Probleme mit der Druckqualität

Problemas de calidad de impresión

Problemas de qualidade de impressão

Problemen met de afdrukkwaliteit

Problem med utskriftskvaliteten

ПРОБЛЕМЫ КАЧЕСТВА ПЕЧАТИ

Problemer med utskriftskvaliteten

Problemer med udskriftskvaliteten

Huono tulostuslaatu

Problémy s kvalitou tisku

Problemy z jakością druku

Nyomtatási minőség problémák

プリント品質のトラブル

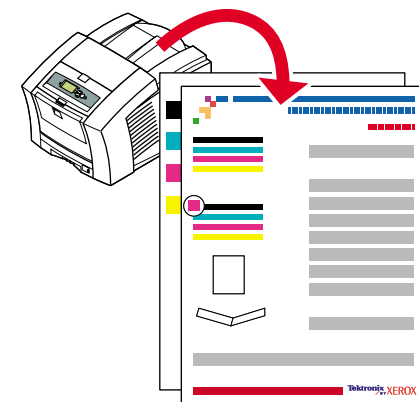
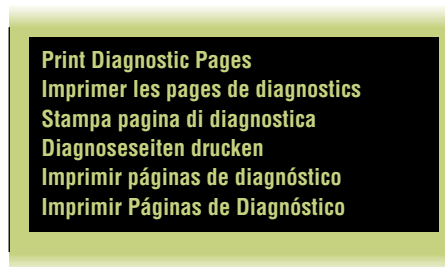
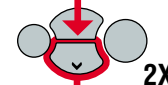
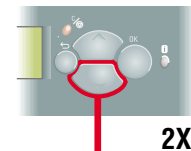
打印质量问题

列印品質問題

인쇄 품질 문제



Also see
PhaserSMART™
on page 14.



Xerox Supplies

Consommables Xerox
 Materiali di consumo Xerox
 Xerox Verbrauchsmaterialien
 Suministros Xerox
 Produtos de consumo da Xerox
 Xerox-toebehoren
 Xerox-tillbehör
 МАТЕРИАЛЫ XEROX
 Xerox-rekvisita
 Xerox tilbehør
 Xerox-tarvikkeet
 Spotřební materiál Xerox
 Materiały eksploatacyjne firmy Xerox
 Xerox kellekek
 Xeroxの消耗品
 XEROX 消耗品
 XEROX 耗材
 XEROX 공급품

Phaser Premium Color Printing Paper

90 g/m² (24 lb. bond)

Papier d'impression couleur de qualité supérieure Phaser
 Carta Phaser di qualità superiore per stampa a colori
 Xerox Phaser Farbdruckpapier höchster Qualität
 Papel de impresión a color premium Phaser
 Papel Phaser Premium Color Printing
 Phaser Premium Color Printing-papier

Phaser Premium Color Printing Paper
 Бумага для цветной печати Phaser Premium
 Phaser Premium utskriftspapir for farge
 Phaser Premium farveudskrivningspapir
 Phaser Premium -väritulostuspapier
 Papír Phaser Premium pro barevný tisk

Papier Phaser Premium do drukarek kolorowych
 Phaser kiváló színes nyomtatópapír
 Phaser プレミアムカラープリント用紙
 Phaser 最佳彩色打印紙
 Phaser 高級彩色列印紙張
 Phaser 고품질 컬러 인쇄 용지

A/Letter

8.5 x 11 in.
016-1368-00

500

A4

210 x 297 mm
016-1369-00

500



Phaser 860/8200 Glossy Coated Paper

148 g/m² (100 lb. book)

Papier couché Phaser 860/8200
 Carta Phaser 860/8200 patinata lucida
 Phaser 860/8200 Hochglanzpapier
 Papel satinado brillante Phaser 860/8200
 Papel revestido brillante Phaser 860/8200
 Phaser 860/8200 Glossy Coated-papier

Phaser 860/8200 Glossy Coated Paper
 Глянцевая бумага с покрытием Phaser 860/8200
 Phaser 860/8200 blankt bestrøket papir
 Phaser 860/8200 blankt, bestrøget papir
 Phaser 860/8200-kiiltopäälystepaperi
 Lesklý potahovaný papír Phaser 860/8200

Papier Phaser 860/8200 Glossy Coated
 Phaser 860/8200 fényezett papír
 Phaser 860/8200 光沢コート紙
 Phaser 860/8200 光面涂层纸
 Phaser 860/8200 光面紙
 Phaser 860/8200 광택 코팅 용지

A/Letter
8.5 x 11 in.
016-1936-00

100

A4
210 x 297 mm
016-1937-00

100



Phaser Premium Cover Paper

160 g/m² (60 lb. cover)

Papier de couverture de qualité supérieure Phaser
 Cartoncino Phaser di qualità superiore
 Phaser Kartoniertes Papier höchster Qualität

Cartoncillo premium Phaser
 Papel Phaser Premium Cover
 Phaser Premium Cover-papier

Phaser Premium Cover Paper
 Бумага для обложек Phaser Premium
 Phaser Premium omslagspapir
 Phaser Premium omslagspapir
 Phaser Premium -kansipaperi
 Krycí papír Phaser Premium

Papier Phaser Premium Cover
 Phaser kiváló fedőlap-papír
 Phaser プレミアムカバー用紙
 Phaser 最佳封面紙
 Phaser 高級封面紙張
 Phaser 고품위 표지 용지

A/Letter
8.5 x 11 in.
016-1823-00

100

A4
210 x 297 mm
016-1824-00

100



Phaser High-Resolution Photo Paper

170 g/m² (65 lb.)

Papier photo haute résolution Phaser
 Carta fotografica ad alta risoluzione Phaser
 Phaser Hochauflösendes Fotopapier
 Papel de fotografía de alta resolución Phaser
 Papel fotográfico Phaser de alta resolução
 Phaser fotopapier met hoge resolutie

Phaser papper för högupplöst foto
 Бумага для печати фотографий с высоким разрешением Phaser
 Phaser fotopapir med høy oppløsning
 Phaser High Resolution Photo Paper
 Phaser High Resolution -valokuvapaperi
 Fotografický papír Phaser s vysokým rozlišením

Papier fotograficzny o wysokiej rozdzielczości Phaser
 Phaser nagyfelbontású fotópapír
 Phaser 高解像度フォト用紙
 Phaser 高分辨率照片紙
 Phaser 高解像度相片紙張
 Phaser 고 해상도 사진 용지

A/Letter
8.5 x 11 in.
016-1808-00

25

A4
210 x 297 mm
016-1809-00

25



Phaser 860/8200 Premium Transparency Film

Transparent de qualité supérieure Phaser 860/8200
Carta per lucidi Premium Phaser 860/8200
Phaser 860/8200 Transparentfolienfilm
höchster Qualität
Película de transparencia Premium Phaser 860/8200
Transparência Phaser 860/8200 Premium
Phaser 860/8200 Premium transparantenfolie
Phaser 860/8200 Premium OH-film
Прозрачная пленка Phaser 860/8200 для
экстралечати
Phaser 860/8200 Premium transparentfilm
Phaser 860/8200 Premium Transparency Film
Phaser 860/8200 Premium -piirtoheitinkalvo
Pruhledné fólie Phaser 860/8200 Premium
Folia Phaser 860/8200 Premium
Phaser 860/8200 prémium írásvetítő-fólia
Phaser 860/8200 プレミアムOHPフィルム
Phaser 860/8200 最佳投影胶片
Phaser 860/8200 高級投影片
Phaser 860/8200 고품질 투명용지 필름

A/Letter
8.5 x 11 in.
016-1876-00



A4
210 x 297 mm
016-1877-00



Phaser 860/8200 Standard Transparency Film

Transparent standard Phaser 860/8200
Carta per lucidi Standard Phaser 860/8200
Phaser 860/8200 Standard-Transparentfolienfilm
Película de transparencia estándar Phaser 860/8200
Transparência Phaser 860/8200 Padrão
Phaser 860/8200 Standaard transparantenfolie
Phaser 860/8200 Standard OH-film
Стандартная прозрачная пленка Phaser 860/8200
Phaser 860/8200 Standard transparentfilm
Phaser 860/8200 Standard Transparency Film
Phaser 860/8200 Standard -piirtoheitinkalvo
Pruhledné fólie Phaser 860/8200 Standard
Folia Phaser 860/8200 Standardowy
Phaser 860/8200 standard írásvetítő-fólia
Phaser 860/8200 標準OHPフィルム
Phaser 860/8200 标准投影胶片
Phaser 860/8200 標準投影片
Phaser 860/8200 표준 투명용지 필름

A/Letter
8.5 x 11 in.
016-1874-00

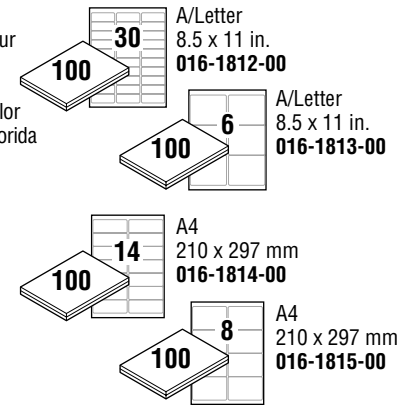


A4
210 x 297 mm
016-1875-00



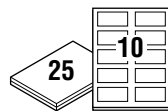
Color Printing Labels

Etiquettes d'impression couleur
Etichette per stampa a colori
Farbdruckaufkleber
Etiquetas para impresión a color
Etiquetas para Impressão Colorida
Kleurenafdruketiketten
Etiketter för färgutskrift
Печать цветных наклеек
Etiketter för fargeutskrift
Etiketter til farveudskrivning
Väritulostustarrat
Štítky pro barevný tisk
Etykiety do druku kolorowego
Színes nyomtatási címkék
カラープリントラベル
彩色打印标签
彩色列印標籤
컬러 인쇄 레이블 용지



Phaser Premium Business Cards 190 g/m² (70 lb. bond)

Carte de visite de qualité supérieure Phaser
Biglietti da visita Premium Phaser
Phaser Visitenkarten höchster Qualität
Tarjeta de visita Premium Phaser
Cartão de visita Phaser Premium
Phaser Premium visitekaartje
Phaser Premium Visitkort
Экстралечать визитных карточек Phaser
Phaser Premium visitkort
Phaser Premium Visitkort
Phaser Premium -käyntikortit
Navštivenka Phaser Premium
Wizytówki Phaser Premium
Phaser prémium névjegykártya
Phaser プレミアム・ビジネス・カード
Phaser 最佳名片
Phaser 高級名片
Phaser 고품질 명함 용지



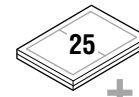
A/Letter
8.5 x 11 in.
016-1898-00

A4
210 x 297 mm
016-1899-00



Premium Greeting Cards with Envelopes

Cartes de vœux de qualité supérieure avec enveloppes
Biglietti augurali di qualità superiore con buste
Grüßkarten höchster Qualität mit Umschlägen
Tarjetas de felicitación premium con sobres
Cartões comemorativos premium com envelopes
Premium-Wenskaarten met Enveloppen
Premium visitkort med kuvert
Открытки с конвертами для экстралечати
Gratulasjonskort premium med konvolutter
Premium postkort med konvolutter
Premium-onnittelukortit ja kirjekuoret
Blahopřání Premium s obálkou
Kartki okolicznościowe Premium z kopertami
Kiváló üdvözlőlapok borítékkal
プレミアム グリーティング カード (封筒付き)
高质量带信封贺卡
高級問候卡含信封
봉투가 있는 고품질 인사말 카드



A/Letter
8.5 x 11 in.
016-1987-00

A4
210 x 297 mm
016-1988-00



ColorStix® 8200 Ink

Encre ColorStix® 8200
Inchiostro ColorStix® 8200
ColorStix® 8200-Tintenstifte
Tinta ColorStix® 8200
Tinta ColorStix® 8200
ColorStix® 8200 inkt
ColorStix® 8200 bläck
Чернила ColorStix® 8200
ColorStix® 8200 blekk
ColorStix® 8200 blæk
ColorStix® 8200 -muste
Inkoust ColorStix® 8200
Atrament ColorStix® 8200
ColorStix® 8200 tinta
ColorStix® 8200 インク
ColorStix® 8200 墨水
ColorStix® 8200 蠟塊
ColorStix® 8200 잉크



016-2040-00



016-2044-00



016-2041-00



016-2045-00



016-2042-00



016-2046-00



016-2043-00



016-2047-00

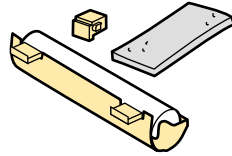


Extended-Capacity Maintenance Kit

Kit de maintenance à capacité étendue
Kit di manutenzione capacità prolungata
Erweitertes Wartungs-Kit
Kit de mantenimiento de capacidad ampliada
Kit de manutenção de capacidade estendida
Onderhoudskit met uitgebreide capaciteit

Underhållsatts med utökad kapacitet
Расширенный набор для обслуживания
Utvidet vedlikeholdssett
Udvidet vedlikeholdelsespakke
Laajennettu huoltotarvikesarja
Souprava na údržbu s rozšířenou kapacitou

Rozszerzony zestaw przyborów do konserwacji
Növelt kapacitású karbantartó készlet
拡張容量メンテナンスキット
加大容量维护工具箱
增強容量維護套件
확장 기능 유지 보수 키트



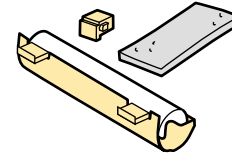
016-1932-00

Standard-Capacity Maintenance Kit

Kit de maintenance à capacité standard
Kit di manutenzione capacità standard
Standard-Wartungs-Kit
Kit de mantenimiento de capacidad estándar
Kit de manutenção de capacidade padrão
Onderhoudskit met standaard capaciteit

Underhållsatts med standardkapacitet
Стандартный набор для обслуживания
Standard vedlikeholdssett
Standard vedlikeholdelsespakke
Standardi huoltotarvikesarja
Souprava na údržbu se standardní kapacitou

Standardowy zestaw przyborów do konserwacji
Standard kapacitású karbantartó készlet
標準容量メンテナンスキット
标准容量维护工具箱
標準容量維護套件
표준 기능 유지 보수 키트



016-1933-00

Cleaning Kit

Kit de nettoyage
Kit di pulizia
Reinigungsset
Kit de limpeza
Kit de limpeza
Reinigingskit

Rengöringsatts
Набор для чистки
Rensesett
Rensesæt
Puhdistustarvikesarja
Čistící souprava

Zestaw czyszczący
Tisztítókészlet
クリーニングキット
清洁工具箱
清潔套件
청소 키트



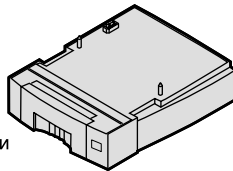
016-1845-00

High-Capacity Paper Tray

Bac papier grande capacité
Unità cassetto carta ad alta capacità
Hochkapazitäts-Papierfach
Bandeja de papel de alta capacidad
Bandeja de papel de alta capacidade
Hoge capaciteit papierlade

Höghkapacitetsfack för papper
Лоток для бумаги повышенной емкости
Papirskuff med høy kapasitet
Stor papirbakke
Suuri paperinsyöttölokero
Velkokapacitní zásobník na papír

Podajnik papieru o dużej pojemności
Nagy kapacitású papírtálca
大容量用紙トレイ
大容量紙盘
大容量紙匣
고용량 용지함



A/Letter
8200LTA/A

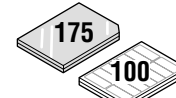
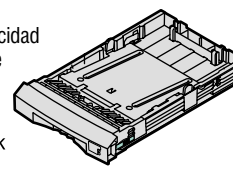
A4
8200LTA/MA

High-Capacity Transparency/Label Tray

Bac transparents/étiquettes grande capacité
Cassetto etichette/lucidi ad alta capacità
Hochkapazitätsfach für Transparentfolien/Aufkleber
Bandeja para transparencias y etiquetas de alta capacidad
Bandeja de transparência/etiqueta de alta capacidade
Transparenten/labellade met hoge capaciteit

Höghkapacitetsfack för OH-film/etiketter
Лоток повышенной емкости для пленок и наклеек
Transparent/etikettskuffen med høy kapasitet
Stor transparent/etiketbakke
Suuri kalvo- ja taralokero
Vysokokapacitní zásuvka na průhledné fólie/štítky

Podajnik folii/etykiet o dużej pojemności
Nagy kapacitású tálcá írásvetítő- fólia/címke tálcán
高容量OHPフィルム/ラベルトレイ
高容量投影胶片 / 标签盘
高容量投影片 / 標籤紙匣
고용량 투명용지/레이블 용지함



A/Letter
436-0411-00

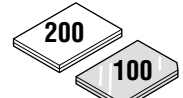
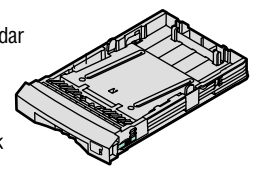
A4
436-0412-00

Standard Paper/Transparency Tray

Bac papier/transparents standard
Cassetto lucidi/carta formato standard
Standardfach für Papier/Transparentfolien
Bandeja para transparencias y papel estándar
Bandeja de papel/transparência padrão
Standaardpapier- en transparantenlade

Standardfack för papper/OH-film
Стандартный лоток для бумаги и пленок
Standardskuffen/transparentskuffen
Standardpapir/transparentbakke
Standardi paperi- ja kalvolokero
Standardní zásuvka na papír/ průhledné fólie

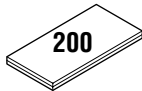
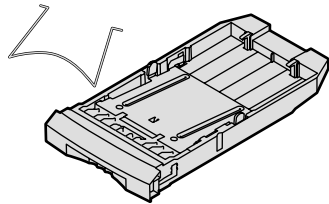
Standardowy podajnik papieru/folii
Standard papír/írásvetítő-fólia tálcá
標準用紙/OHPフィルムトレイ
标准纸张 / 投影胶片盘
標準紙張 / 投影片紙匣
표준 일반용지/투명용지함



A/Letter
436-0409-00

A4
436-0410-00

Legal-size Paper Tray



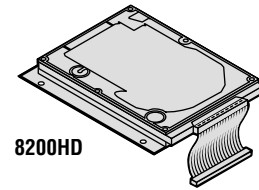
Legal
8.5 x 14 in.
436-0413-00

Internal Hard Drive

Disque dur interne
Unità disco rigido interna
Internes Festplattenlaufwerk
Unidad de disco duro interno
Disco rígido interno
Interne vaste schijf

Intern hårdisk
Внутренний жесткий диск
Intern harddisk
Intern harddisk
Sisäinen kiintolevy
Interní mechanika pevného disku

Wewnętrzny dysk twardy
Belső merevlemez meghajtó
内蔵ハードドライブ
内置硬盘
内接硬碟機
내장 하드 드라이브



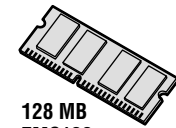
8200HD

Memory

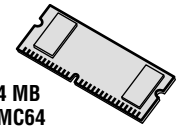
Mémoire
Memoria
Speicher
Memoria
Memória
Geheugen

Minne
Память
Minne
Hukommelse
Muisti
Paměť

Pamięć
Memória
メモリ
内存
記憶體
메모리



128 MB
ZMC128



64 MB
ZMC64

N Features Upgrade

Mise à niveau des caractéristiques N
Aggiornamento funzioni N
N-Funktionserweiterung
Actualización de características N
Atualização de recursos N
Nieuwste versie N functies

Oppgradering av N-funktioner
ОБНОВЛЕНИЕ N ФУНКЦИЙ
Oppgraderte N funksjoner
Oppgradering af N funktioner
N ominaisuuksien päivitys
AKTUALIZACE FUNKCÍ N

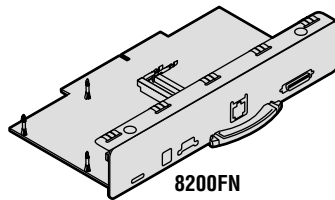
ROZSZERZENIE FUNKCJI N
N SZOLGÁLTATÁSOK FRISSÍTÉSE

N 機能アップグレード

N 功能升級

N 功能升級

N 기능업그레이드



8200FN

Plus Features Upgrade

Mise à niveau des caractéristiques Plus
Aggiornamento funzioni Plus
Plus-Funktionserweiterung
Actualización de opciones avanzadas
Atualização de recursos adicionais
Functie plus upgrade

Plus-funktionsupgradering
Добавление функции
Oppgradert Plusfunksjon
Oppgradering af yderligere facilitet
Plus-ominaisuuden päivitys
Aktualizace dodatečné funkce

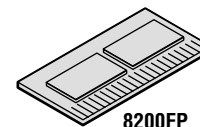
Rozszerzenie funkcji dodatkowej
Plusz szolgáltatások frissítése

追加機能アップグレード

Plus-Feature 升級

Plus-Feature 升級

플러스 기능 업그레이드



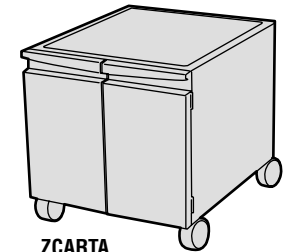
8200FP

Printer Cart

Chariot d'imprimante
Carrello della stampante
Druckerwagen
Carrito de impresora
Carrinho da impressora
Printerkar

Skrivarvagn
Тележка принтера
Utskriftsvogn
Trækvogn til printer
Tulostinvaunu
Vozík tiskárny

Wózek drukarki
Nyomatatóállvány
プリンタカート
打印机推车
印表機推車
프린터 카트



ZCARTA



6

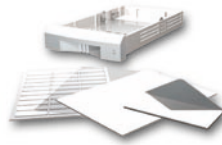
14

Information

Informations
 Informazioni
 Informationen
 Información
 Informações
 Informatie

Information
 Информация
 Informasjon
 Oplysninger
 Tiedot:
 Informace

Informacje
 Információ
 情報
 信息
 資訊
 정보



15

Loading Paper

Chargement du papier
 Caricamento della carta in corso
 Einlegen von Papier
 Carga de papel
 Colocação de papel
 Papier plaatsen

Ladda papper
 ЗАГРУЗКА БУМАГИ
 Legge i papir
 Ilægning af papir
 Paperin lataaminen
 Doplnování papíru

Ładowanie papieru
 A papír betöltése
 用紙のセット
 装填纸张
 装入紙張
 용지 공급



25

Troubleshooting

Dépannage
 Risoluzione dei problemi
 Fehlerbehebung
 Solución de problemas
 Solução de Problemas
 Probleemoplossing

Felsökning
 Устранение неисправностей
 Feilsøking
 Fejlfinding
 Vianetsintä
 Odstraňování závad

Rozwiązywanie problemów
 Hibaelhárítás
 トラブル解決ガイド
 故障排除
 故障排除
 문제 해결



30

Supplies

Consommables
 Materiali si consumo
 Verbrauchsmaterialien
 Suministros
 Produtos de consumo
 Soebehoren

Tillbehör
 Материалы
 Rekvizita
 Tilbehør
 Tarvikkeet
 Materiálu

Materiały eksploatacyjne
 Kellékek
 消耗品
 消耗品
 耗材
 공급품



071-0724-00 RevA

Copyright © 2002, Xerox Corporation. All Rights Reserved. Unpublished rights reserved under the copyright laws of the United States. XEROX®, The Document Company®, the stylized X, Phaser® (color printers), Phaser™ (monochrome printers), CentreWare®, infoSMART™, and PhaserSMART™ are trademarks of Xerox Corporation. Windows® is a trademark of Microsoft Corporation. Macintosh® is a trademark of Apple Computer, Inc. Novell® and NetWare® are registered trademarks of Novell, Incorporated. UNIX® is a trademark in the U.S. and other countries, licensed exclusively through X/Open Company Limited. Adobe®, Acrobat®, Acrobat® Reader®, and PostScript® are trademarks of Adobe Systems Incorporated.

www.xerox.com/officeprinting/8200support